

# Comment m'assurer que l'idée de projet est en phase avec les objectifs et attentes du programme Interreg Sudoe ?

*18 de abril de 2024*

***La cooperación está en sus manos***



---

# 01

## Cadre du programme

---

## Mon idée de projet :

- est uniquement maritime
- Est un projet de recherche fondamentale
- Traite une problématique nationale (majoritairement d'un État...)

¿Coïncide avec le cadre du programme Sudoe?



Contexte du programme Sudoe

# L'identité du SUDOE

Le SUDOE est un territoire périphérique intérieur, avec des caractéristiques démographiques (dépeuplement rural et vieillissement) et territoriales (relations ville-campagne et centre-périphérie) interconnectées, et des conditions environnementales uniques qui font de la zone SUDOE une zone de référence pour l'UE

## **Territoire périphérique**

L'espace SUDOE est situé à la périphérie sud de l'UE, ce qui implique une plus grande exposition aux effets du changement climatique que les territoires européens situés plus au nord.

## **Zone éminemment intérieure**

Le SUDOE est situé entre deux bassins maritimes, Méditerranéen et Atlantique, qui disposent de programmes dédiés agissant sur les questions maritimes. Le programme SUDOE vise de préférence les territoires intérieurs, notamment ruraux.

## **Caractéristiques démographiques**

Les défis démographiques (dépeuplement des zones rurales, concentration dans les zones côtières et dans les quelques grandes villes de l'intérieur) et le vieillissement sont des caractéristiques inhérentes au SUDOE. L'intersection de l'environnement rural, du dépeuplement et du vieillissement, a un impact sur les défis de la dynamisation territoriale, sociale et économique des zones intérieures.

## **Caractéristiques territoriales**

La crise sanitaire de la Covid-19 a permis de mettre en valeur les atouts et les capacités du monde rural et sa complémentarité avec le milieu urbain, en particulier, les relations entre les villes et les campagnes et le développement des zones rurales sur la base des ressources endogènes.

## **Des conditions environnementales uniques**

Le capital naturel du SUDOE est sans aucun doute sa principale force, et constitue une base de développement et de qualité de vie dans les zones rurales et urbaines. La biodiversité, les écosystèmes, les espèces indigènes, la présence d'animaux migrants, la qualité et l'étendue de sa zone forestière, les zones protégées et la connectivité du réseau Natura2000, etc. représentent des éléments de force et de durabilité de la zone SUDOE.

## Exigences générales pour les candidatures

**Transnationalité** : Il ne doit pas s'agir d'un chevauchement d'actions individuelles et locales.

**Chaîne de valeur** : impliquer tous les acteurs nécessaires pour que le projet ait un impact réel sur le territoire ou le secteur concerné.

**Indicateurs** : le projet prévoit des réalisations et des résultats qui contribuent clairement et directement aux indicateurs du programme.

**Transférabilité et durabilité** : des réalisations transférables à d'autres secteurs ou territoires et durables dans le temps.

**Cohérence avec les stratégies territoriales nationales/régionales** : le projet devra démontrer que les réalisations envisagées sont conformes à ces stratégies.

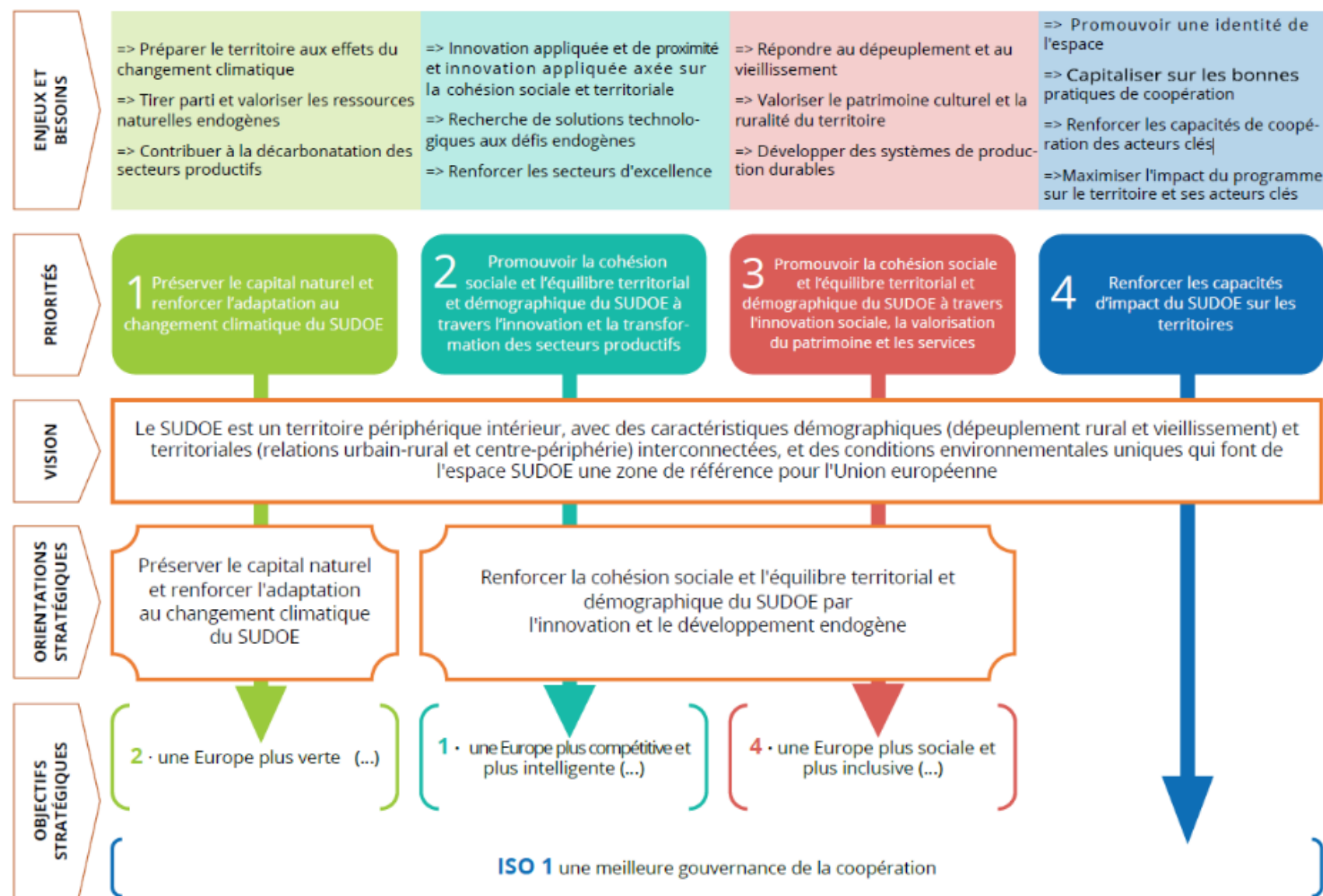


- 
- Il n'est pas évident que l'objectif de mon projet soit cohérent avec l'objectif du programme.
  - Mon projet vise à apporter une solution à un problème qui est cohérent avec les objectifs du programme.



Logique d'intervention du programme / projet Sudoe

## La logique d'intervention du programme



# Les objectifs spécifiques (Budget en millions d'euros)



**OS 2.4** Favoriser l'adaptation au changement climatique, la prévention des risques de catastrophe et la résilience, en tenant compte des approches fondées sur les écosystèmes  
**24 M€**

**OS 2.5** Favoriser l'accès à l'eau et une gestion durable de l'eau  
**15 M€**

**OS 2.7** Améliorer la protection et la préservation de la nature et de la biodiversité et renforcer les infrastructures vertes, en particulier en milieu urbain, et réduire toutes les formes de pollution  
**15 M€**



**OS 1.1** Développer et améliorer les capacités de recherche et d'innovation ainsi que l'utilisation des technologies de pointe  
**19,3 M€**

**OS 1.4** Développer des compétences en ce qui concerne la spécialisation intelligente, la transition industrielle et l'esprit d'entreprise  
**7,5 M€**



**OS 4.1** Améliorer l'efficacité et le caractère inclusif des marchés du travail ainsi que l'accès à un emploi de qualité grâce au développement des infrastructures en matière sociale et à la promotion de l'économie sociale  
**5,4 M€**

**OS 4.5** Garantir l'égalité d'accès aux soins de santé et favoriser la résilience des systèmes de santé, y compris les soins de santé primaires, et promouvoir le passage d'une prise en charge institutionnelle à une prise en charge familiale ou de proximité  
**15,9 M€**

**OS 4.6** Renforcer le rôle de la culture et du tourisme durable dans le développement économique, l'inclusion sociale et l'innovation sociale  
**8,5 M€**



**ISO 6.6** D'autres actions visant à soutenir une meilleure gouvernance de la coopération (tous les volets)  
**5,3 M€**



---

**Mon idée de projet prévoit l'élaboration d'une stratégie pour chaque pays. Cela répondrait-il au volet « coopération transnationale » ?**



**Coopération transnationale**

---

**Qu'est-ce que chaque territoire/bénéficiaire apporte aux autres bénéficiaires/territoires ?**



**Valeur ajoutée de la coopération**

---

**Mon projet peut-il couvrir deux OS ?**



**Logique d'intervention du projet Sudoe**

## Les objectifs spécifiques ouverts sur cet appel à projets



**OS 2.4** Favoriser l'adaptation au changement climatique, la prévention des risques de catastrophe et la résilience, en tenant compte des approches fondées sur les écosystèmes  
**9,9 millions**

**OS 2.5** Favoriser l'accès à l'eau et une gestion durable de l'eau  
**7,5 millions**

**OS 2.7** Améliorer la protection et la préservation de la nature et de la biodiversité et renforcer les infrastructures vertes, en particulier en milieu urbain, et réduire toutes les formes de pollution  
**7,4 millions**



**OS 1.1** Développer et améliorer les capacités de recherche et d'innovation ainsi que l'utilisation des technologies de pointe  
**8,9 millions**

**OS 1.4** Développer des compétences en ce qui concerne la spécialisation intelligente, la transition industrielle et l'esprit d'entreprise  
**3,3 millions**



**OS 4.1** Améliorer l'efficacité et le caractère inclusif des marchés du travail ainsi que l'accès à un emploi de qualité grâce au développement des infrastructures en matière sociale et à la promotion de l'économie sociale  
**5,4 millions**

**OS 4.5** Garantir l'égalité d'accès aux soins de santé et favoriser la résilience des systèmes de santé, y compris les soins de santé primaires, et promouvoir le passage d'une prise en charge institutionnelle à une prise en charge familiale ou de proximité  
**7,5 millions**

**OS 4.6** Renforcer le rôle de la culture et du tourisme durable dans le développement économique, l'inclusion sociale et l'innovation sociale  
**3,8 millions**

---

**La question que mon projet vise à traiter présente-t-elle un intérêt transnational ?**



**Pertinence du projet dans le territoire Sudoe**

---

**Mon idée de projet doit-elle prendre en compte la communication ?**

# La communication dans le Sudoe 2021-2027 est...

Elle doit être intégrée à l'ensemble du processus de travail pour être efficiente et efficace.



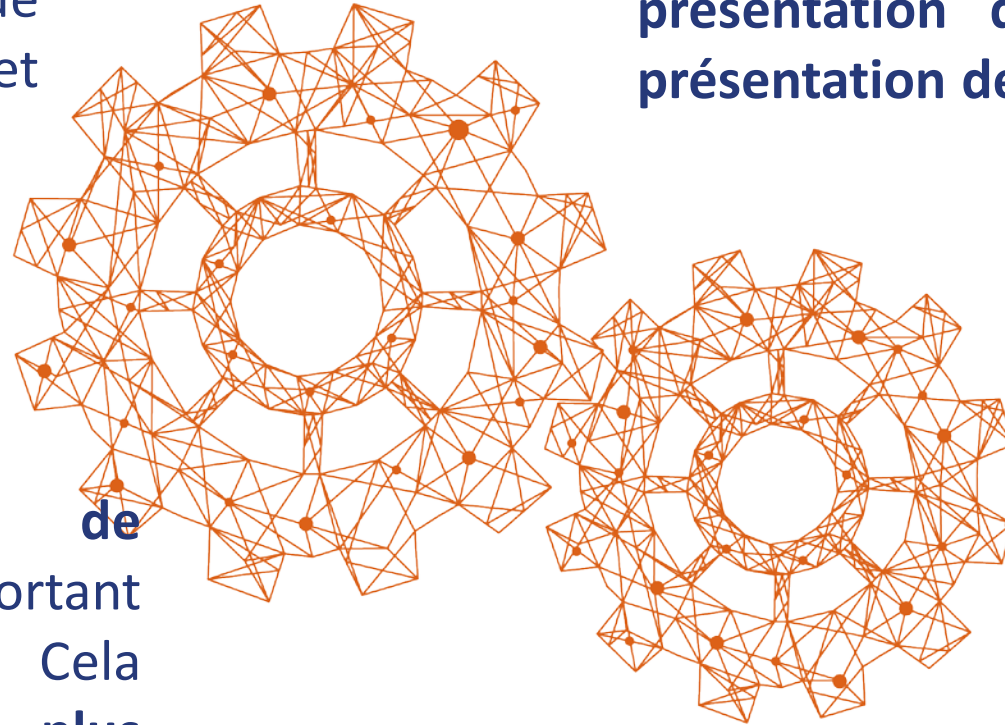
Le terme "**stratégie de communication**" est important dès le début du projet. Cela permettra d'obtenir une **plus grande publicité** pour toutes les activités.



... un **outil fondamental** depuis la **présentation des candidatures** et la **présentation des projets**...



... ne pas le voir comme une obligation réglementaire, mais comme un **instrument essentiel** qui favorise la **diffusion** et la **capitalisation**.



# Les projets doivent tenir compte

📌 La **communication** doit être une **question centrale**.

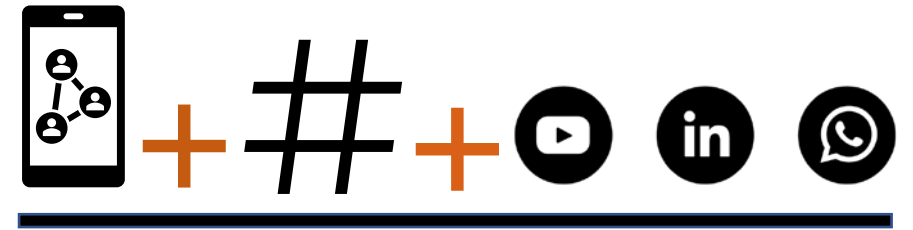
📌 La **stratégie de communication** doit **renforcer l'impact** de ses réalisations non seulement **pendant son cycle de vie**, mais aussi **après son achèvement**.



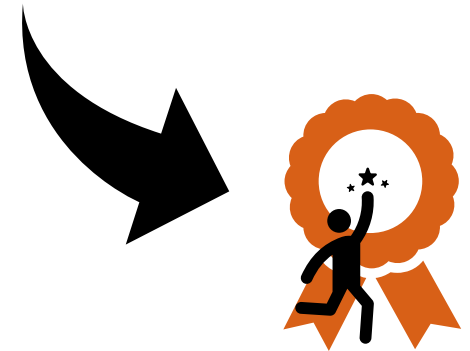
📌 Grâce aux **activités de communication prévues**, les partenaires contribueront à la réalisation des résultats du projet.



## Les projets doivent tenir compte



📌 Les **partenaires** du projet sont **responsables de la diffusion** auprès des différents publics cibles identifiés, mais aussi de la participation aux activités de **communication du programme**.



📌 La description de la **stratégie de communication** prévue par les partenaires est requise dans la **deuxième phase de la candidature**. Elle doit être soumise **dans les 6 mois suivant la signature de la convention de subvention FEDER**.

---

# 02

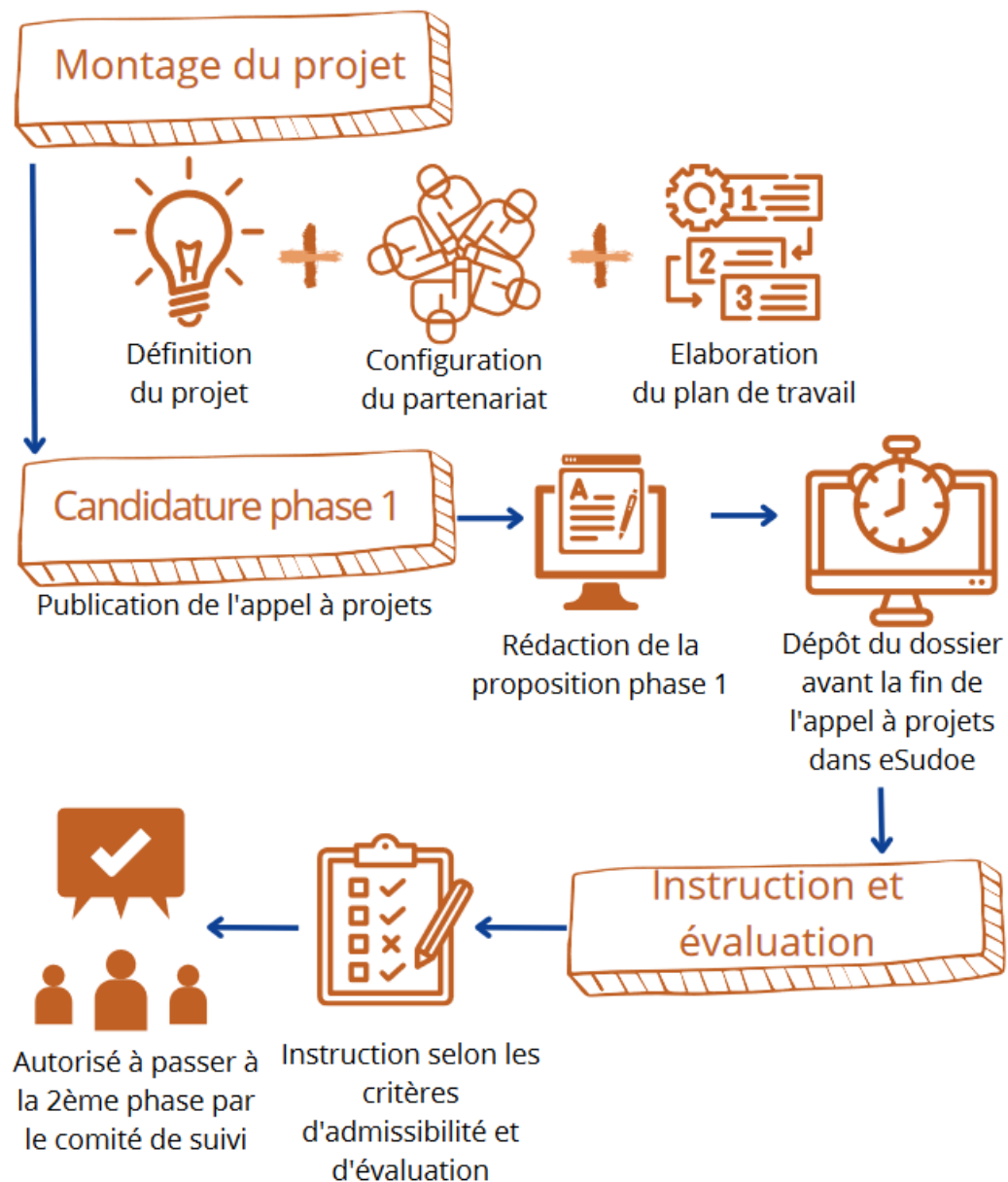
## Aspects pratiques

---

**Comment commencer à structurer une idée de projet ?**



**Logique d'intervention du programme / projet Sudoe**



## Comment présenter ma candidature à l'appel à projets?



Via la plateforme eSudoe. À prendre en compte :

- Registre des entités
- Webinaires disponibles

## eSudoe 2021-2027

Identifiant

Mot de passe

ENTRER

- [Je souhaite présenter une candidature de projet mais je ne suis pas encore utilisateur "bp" d'eSudoe2127](#)
- [Je souhaite enregistrer une entité mais je ne suis pas encore utilisateur "ent" d'eSudoe2127](#)
- [J'ai oublié mon mot de passe](#)
- [Le délai d'activation de mon compte a expiré](#)
- [Je souhaite accéder au moteur de recherche du registre des entités](#)

## Existe-t-il une limitation de participation des entités dans les candidatures ?



**Oui :**

- Une seule candidature par entité en tant que chef de file et deux candidatures en tant que bénéficiaire (3 propositions par entité maximum) seront acceptées
- Une même entité, si elle ne participe à aucun projet comme chef de file pourra être présente dans 3 projets maximum en tant que bénéficiaire.

---

**Comment trouver des bénéficiaires pour mon projet ?**



**CoopSudoe**  
**Évènements du programme**  
**AN**





## CoopSudoe

Co-funded by  
the European Union

A propos de nous ▾ Appels à projets ▾ Projets Sudoe Actualités et évènements ▾ Documents et ressources

FR ▾   



Voir CoopSudoe

Co-funded by  
the European Union

Secretaría Conjunta Sudoe · Plaza del Príncipe 4, 1º – 39003, Santander. España  
scsudoe@interreg-sudoe.eu | T. (+34) 942 23 83 62 | F. (+34) 942 23 84 28

---

**Est-il nécessaire de donner des détails techniques pour que des spécialistes du domaine puissent évaluer le projet ?**



**Langage clair, pas trop technique  
Se mettre à la place de l'évaluateur**

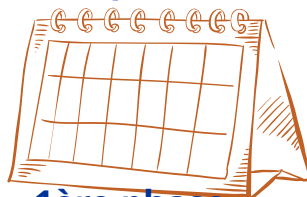
## Où puis-je trouver plus d'informations ?




- Le texte officiel du deuxième appel à projets
- le programme de coopération Interreg Sudoe
- le guide Sudoe
- Le kit de candidature





## Appel à projets en 2 phases



**1ère phase**  
**du 26-02-2024**  
**au 31-05-2024**

**Interreg  
Sudoe**Co-funded by  
the European Union

A propos de nous ▾ Appels à projets ▾ Projets Sudoe Actualités et événements ▾ Documents et ressources

FR ▾  

eSudoe  
2021  
2027

## J'ai une idée de projet, par où dois-je commencer ?

La lecture des différents documents du programme va vous aider à mieux préparer votre candidature.

> **Le texte officiel du deuxième appel à projets**

Le texte officiel détaille les bases de l'appel à projets. Il présente le contenu de l'appel, les critères d'admissibilité et d'éligibilité, le calendrier, le montant de l'aide FEDER disponible, la méthode d'instruction des candidatures ainsi que toutes les conditions à prendre en compte lors de la préparation du formulaire de candidature. Le texte officiel est disponible en espagnol, français et portugais.

**Texte officiel 2ème appel à projets**

> **Kit de candidature**

Ce kit contient toute la documentation nécessaire pour préparer la candidature de projet tant dans la première phase comme dans la deuxième. Il comporte notamment le formulaire de candidature, les documents à présenter par le chef de file et les partenaires, le modèle de plan financier, le modèle d'accord de collaboration, etc. L'ensemble des documents du kit est disponible en espagnol, français et portugais.

**Kit de candidature**

> **Guide Sudoe**

Le guide du programme Interreg Sudoe présente l'ensemble des normes que les projets doivent considérer dès le montage de la candidature et dans leur mise en œuvre. Composé de plusieurs fiches thématiques, il contient toutes les réponses aux questions que vous vous posez. Le guide est disponible en espagnol, français et portugais.

Dans le cadre du montage du projet, la fiche 4 détaille tous les points à considérer pour que la candidature réponde aux attentes du programme.

## 60 minutes avec Sudoe

- Il s'agit de **webinaires organisés par le secrétariat conjoint** où seront prodigués des conseils pour la préparation de la candidature.
- Leur **contenu est technique** et ils sont destinés aux bénéficiaires potentiels des **quatre États** du Sudoe.
- Ils se tiendront dans les **trois langues du Sudoe**.

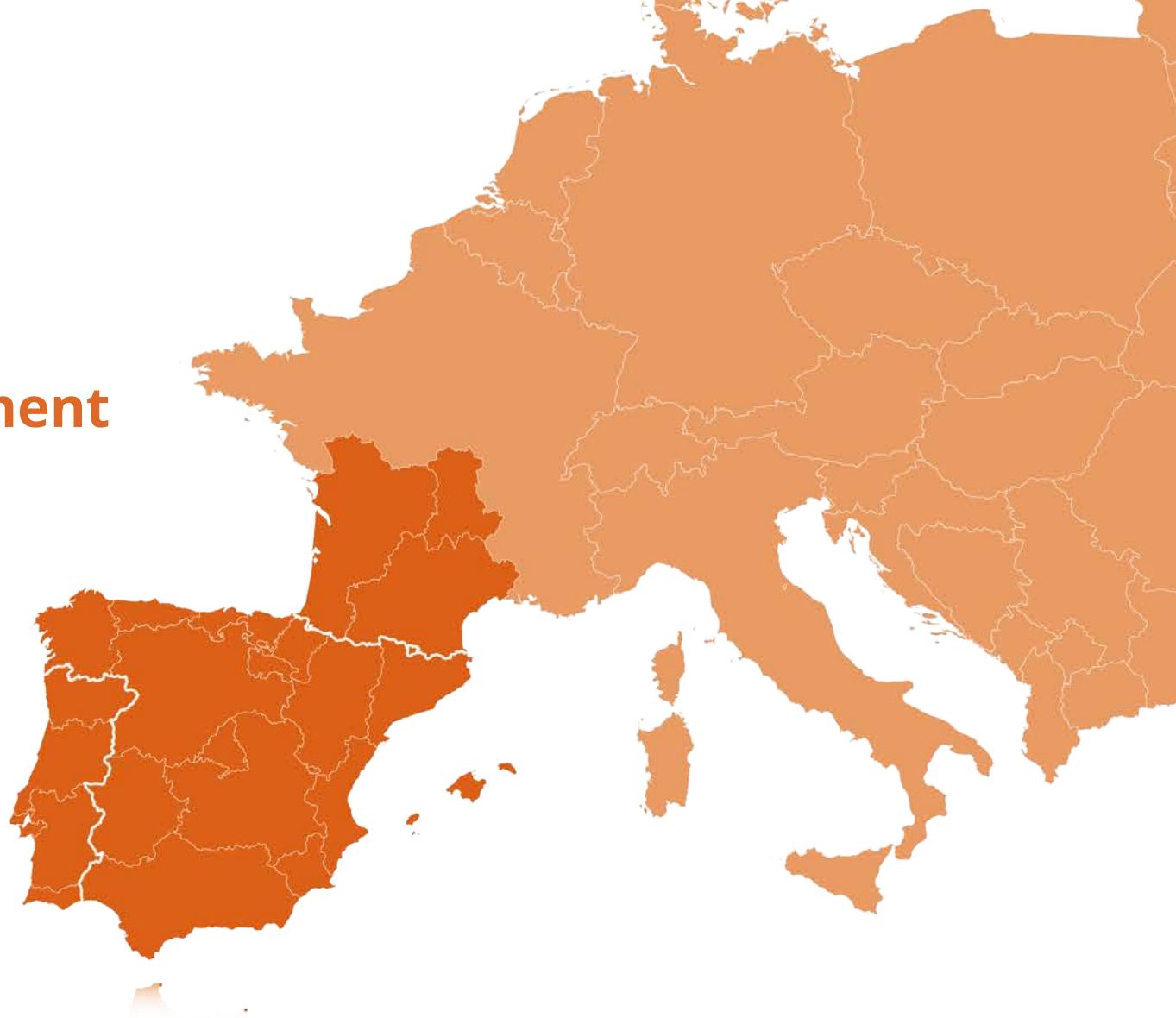
ES	FR	PT
24/04 de 10h à 12h	23/04 de 10h à 12h	23/04 de 15h30 à 17h30
8/05 de 10h à 12h	7/05 de 10h à 12h	7/05 de 15h30 à 17h30



# Comment retranscrire correctement mon idée de projet dans le formulaire de candidature ?

*18 de abril de 2024*

***La cooperación está en sus manos***



# 03

**Comment retranscrire correctement mon idée de projet dans le formulaire de candidature ?**

**Les autorités nationales et le secrétariat conjoint traiteront ces aspects sur la base des enseignements tirés de l'examen des candidatures du premier appel à projets.**

---

**Quels sont les principaux aspects d'une candidature ?**

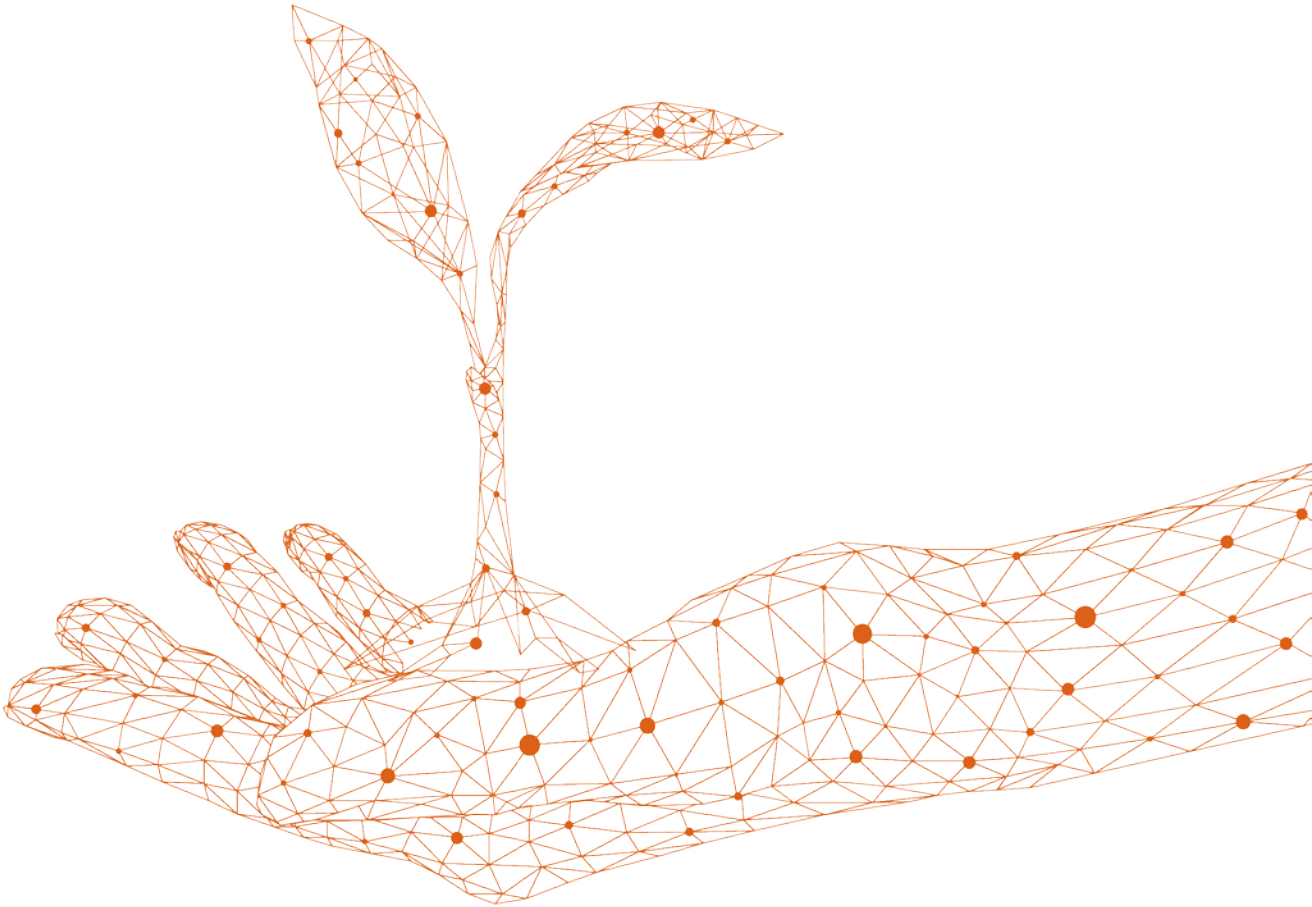


**Critères d'admissibilité  
Critères d'éligibilité**



# Les critères d'admissibilité

	CRITÈRES D'ADMISSIBILITÉ ADMINISTRATIVE	CARACTÈRE	ÉCHELLE	BLOCAGE eSudoe2127
1	La proposition de projet a été envoyée à travers eSudoe2127 dans les délais établis dans l'appel à projets.	Excluant	Projet	Oui
2	La déclaration responsable et d'engagement du chef de file de la première phase répond aux conditions suivantes : <ul style="list-style-type: none"><li>- Elle respecte le contenu du modèle officiel du programme ;</li><li>- Si nécessaire (signature manuscrite), elle a été envoyée en format papier au secrétariat conjoint dans les délais établis ;</li><li>- Elle est disponible dans eSudoe2127 ;</li><li>- Elle est correctement remplie (date, signature manuscrite et cachet, ou signature électronique du responsable légal).</li></ul>	Corrigible*	Projet	Oui (eSudoe2127 vérifie la présence d'un document et non que celui-ci est correct)
3	Les déclarations d'intérêt des entités bénéficiaires répondent aux conditions suivantes : <ul style="list-style-type: none"><li>- Elles sont disponibles dans eSudoe2127 (pas d'envoi en format papier même en cas de signature manuscrite) ;</li><li>- Elles ont été correctement remplies dans les champs demandés.</li></ul>	Corrigible*	Projet	Oui (eSudoe2127 vérifie la présence d'un document et non que celui-ci est correct)
4	La proposition de projet a été présentée dans la langue du chef de file.	Excluant	Projet	Oui (eSudoe2127 vérifie la complétude du dossier mais pas la langue utilisée)
5	La proposition de projet a été présentée dans toutes les langues du partenariat dans les 7 jours calendaires suivant la clôture de la 1ère phase de l'appel à projets	Excluant	Projet	Oui (eSudoe2127 vérifie la complétude du dossier mais pas la langue utilisée)
6	Le partenariat inclut au moins un bénéficiaire issu de chacun des trois États membres qui participent au programme Interreg Sudoe.	Excluant	Projet	Oui
7	L'entité agissant comme chef de file n'est pas une entreprise de la catégorie IV ni une entité andorrane.	Excluant	Projet	Oui
8	Les bénéficiaires du projet sont des entités éligibles au programme (voir point 3 et 5 du texte de l'appel à projets)	Corrigible*	Bénéficiaire	Non
9	Pour les bénéficiaires étant des entreprises de la catégorie IV, elles présentent le bilan de situation des trois derniers exercices fiscaux complets et clôturés et elles démontrent que leur chiffre d'affaires moyen pendant les trois dernières années est supérieur au montant de la contrepartie nationale de leur plan financier.	Corrigible*	Bénéficiaire	Non



## Les types de projets

Le texte de l'appel à projets présente les critères d'éligibilité relatifs aux types de projet :

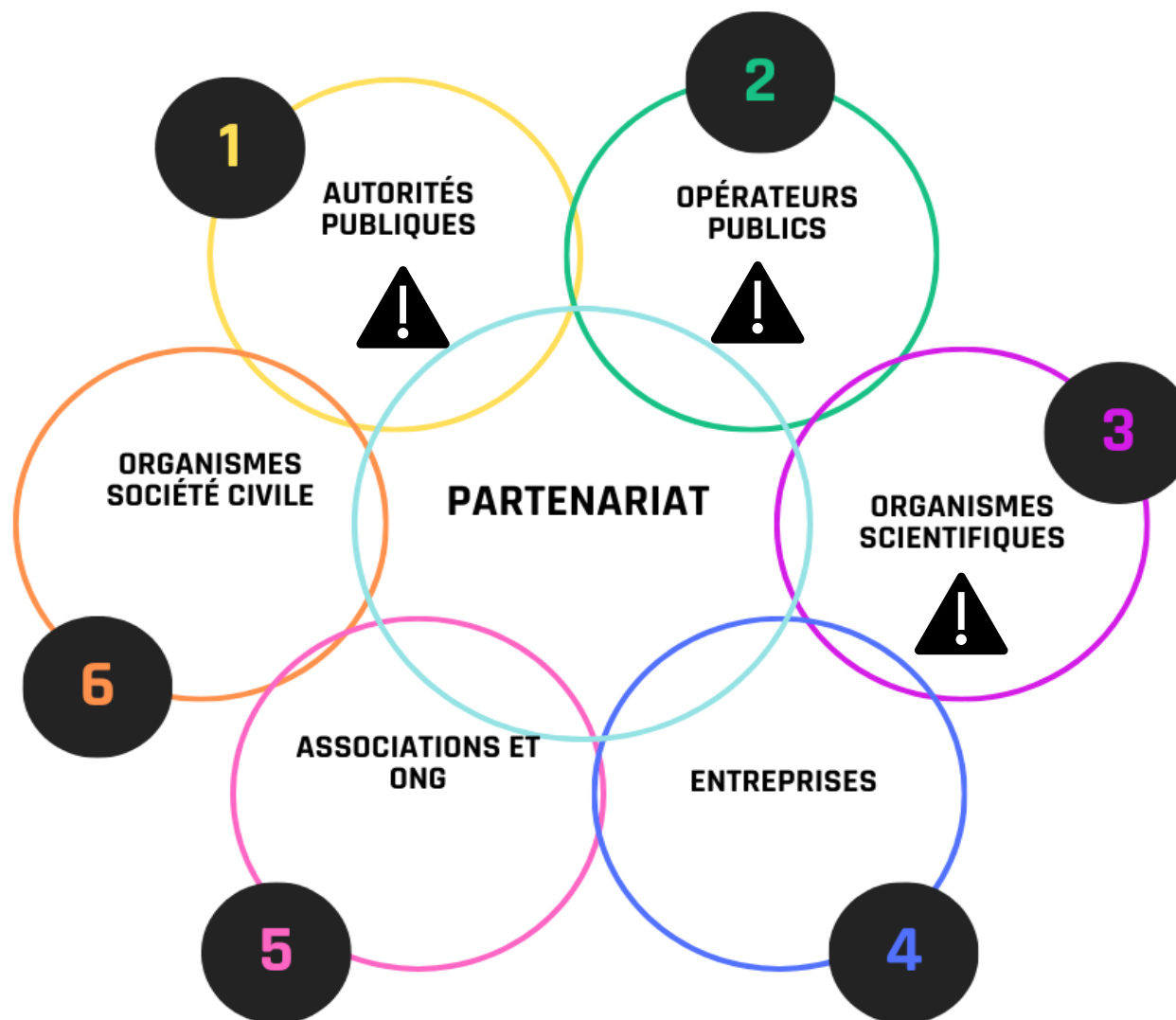
- Les projets devront développer et mettre en œuvre des solutions sur le terrain par le biais d'initiatives concrètes telles que des actions pilotes ou des actions démonstratives
- Les projets centrés exclusivement sur les questions maritimes et côtières ne seront pas éligibles



## Les types d'acteurs



Selon les OS certains types d'acteurs doivent obligatoirement être bénéficiaires du projet (critère d'éligibilité) pour assurer la présence de la chaîne de valeur et permettre un impact réel sur les territoires.



---

**Comment savoir si mon entité est éligible ?**



**Partenariat et chaîne de valeur  
Exceptions**

# Les bénéficiaires potentiels

I

Organismes publics

II

Organismes de droit public

Directive 2014/24/UE

Besoin d'intérêt général | personnalité juridique | financement ou contrôle public

III

Entités privées à but non lucratif

IV

Entités privées à but lucratif et/ou des entreprises

Ne peuvent pas être chef de file d'une candidature de projet

Les bénéficiaires  
doivent disposer  
de la personnalité  
juridique

# L'espace géographique éligible

*Exception qui découle de l'éligibilité partielle du territoire des États membres:*

📌 le bénéficiaire potentiel est une administration ou une agence publique compétente sur l'ensemble du territoire national ou sur l'ensemble du territoire d'une des régions incluses dans le territoire du programme ;

OU

📌 le bénéficiaire est un opérateur public national disposant d'un établissement situé sur le territoire du SUDOE ;

OU

📌 le bénéficiaire potentiel est un réseau national dont sont membres des organismes publics ou des organismes privés à but non lucratif établis sur le territoire du programme

*Principauté d'Andorre*

les organismes de ce territoire peuvent intégrer les partenariats en tant que partenaire mais ils ne pourront pas recevoir d'aide FEDER.

*Autres régions hors du Sudoe :*

Les organismes pourront prendre part comme partenaire associé (sans recevoir de FEDER)

## FRANCE

- FRI Nouvelle-Aquitaine (FRI3 Poitou-Charentes, FRI1 Aquitaine, FRI2 Limousin),
- FRJ Occitanie (FRJ2 Midi-Pyrénées, FRJ1 Languedoc-Roussillon)
- FRK1 Auvergne

## ESPAGNE

- ES11 Galicia
- ES12 Principado de Asturias
- ES13 Cantabria
- ES21 País Vasco
- ES22 Comunidad Foral de Navarra
- ES23 La Rioja
- ES24 Aragón
- ES30 Comunidad de Madrid
- ES41 Castilla y León
- ES42 Castilla-La Mancha
- ES43 Extremadura
- ES51 Cataluña
- ES52 Comunidad Valenciana
- ES53 Illes Balears
- ES61 Andalucía
- ES62 Región de Murcia
- ES63 Ciudad Autónoma de Ceuta
- ES64 Ciudad Autónoma de Melilla

## PORTUGAL

- PT11 Norte
- PT15 Algarve
- PT16 Centro (PT)
- PT17 Lisboa
- PT18 Alentejo

## ANDORRE

- AND Andorra



---

**Un projet peut-il avoir 6 bénéficiaires espagnols, 1 français et 1 portugais ?**  
**L'intégration de partenaires associés extérieurs à la région Sudoe est-elle une option positive ?**  
**Est-il nécessaire d'avoir une autorité publique dans chaque pays ?**



**Partenariat et chaîne de valeur**  
**Acteurs obligatoires**



## La chaîne de valeur

Le projet doit respecter les critères d'éligibilité concernant certains types d'acteurs obligatoires selon les OS.

Le projet, en plus de cette obligation, se doit de tendre vers l'inclusion de toute la chaîne de valeur de la thématique abordée du développement à l'utilisation finale des réalisations.

Le partenariat du projet doit être le plus représentatif possible de la diversité des territoires de l'espace Sudoe (territoires ruraux, urbains, montagneux, de plaines...).

Le projet doit intégrer les territoires et acteurs les plus pertinents en fonction de la problématique identifiée





---

**Comment mon idée de projet doit-elle contribuer au programme Sudoe ?  
Est-il obligatoire de prévoir une stratégie, un plan d'action, un projet pilote ?  
Nous avons prévu de produire un guide de bonnes pratiques, est-ce que cela peut  
être considéré comme une stratégie ?  
Quelle est la différence entre réalisation et résultat ?**



**Indicateurs : réalisations et résultats**



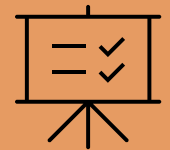
L'**objectif principal** du projet est conforme à un **objectif spécifique** du programme



Les **objectifs spécifiques** du projet sont cohérents avec les **réalisations** prévues



Les **réalisations** prévues contribuent aux **indicateurs** de réalisation du programme



Les **résultats** prévus contribuent aux **indicateurs** de résultat du programme

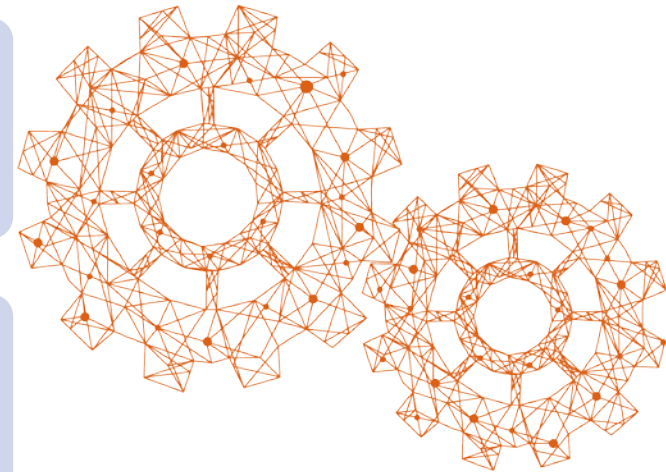
## Les indicateurs



Une réalisation de projet est une réalisation qui peut être capturée par un indicateur de réalisation du Programme et qui contribue directement au résultat du projet.

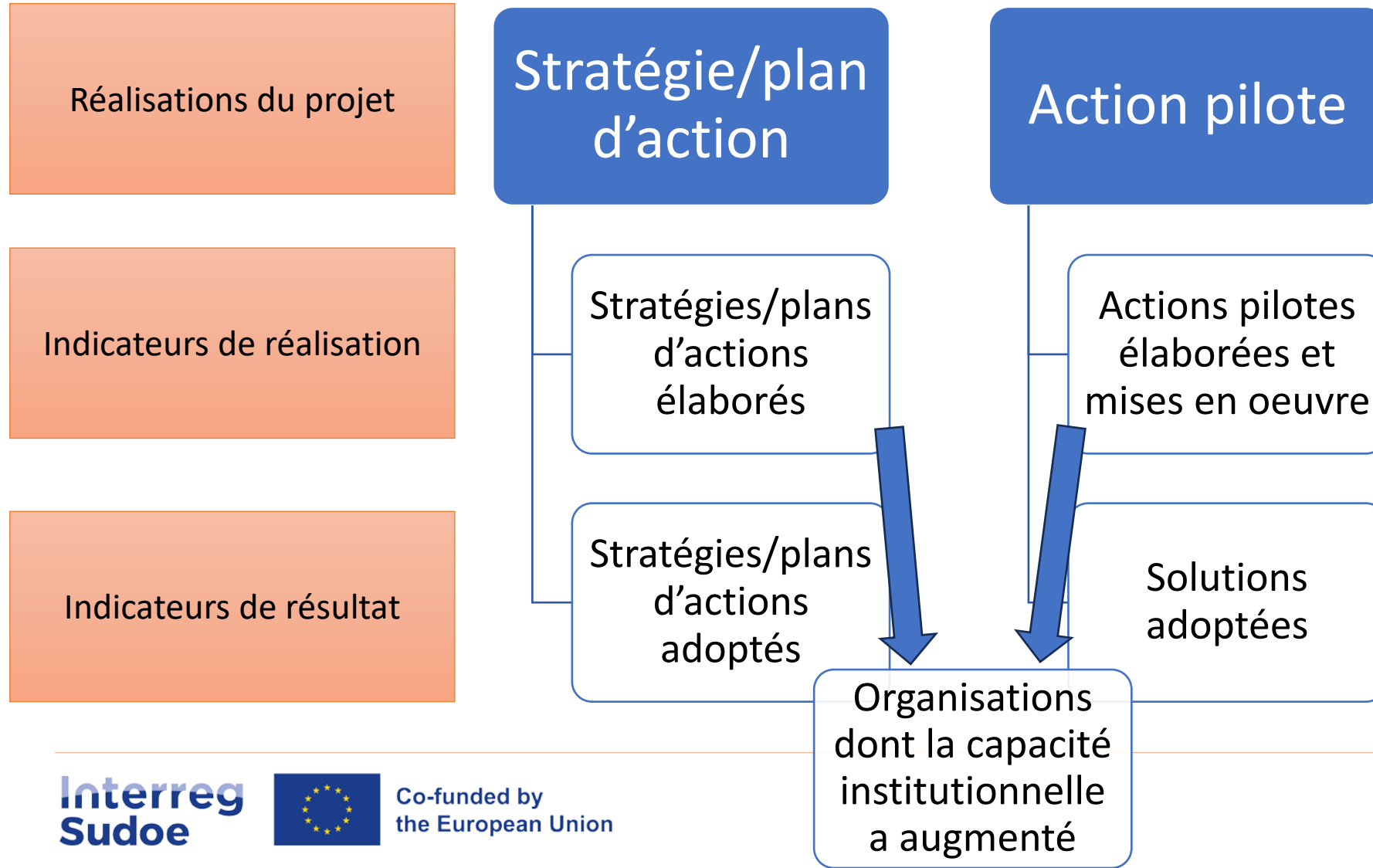


Tous les groupes de tâches ne sont pas tenus d'avoir une ou plusieurs réalisations principales. De fait, un projet peut n'avoir qu'une seule réalisation principale.



## Les indicateurs

4

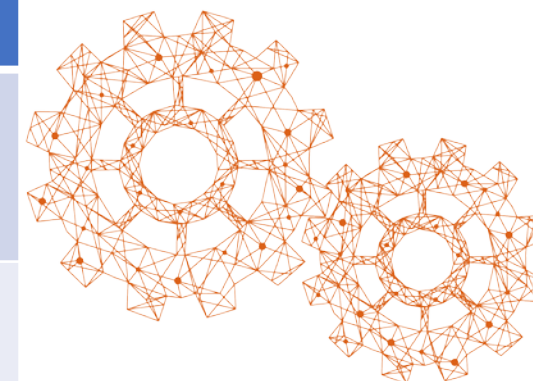


## Les indicateurs

Le postulat de départ du programme est que chaque projet doit permettre *a minima* :

4

Indicateurs de réalisation	Indicateurs de résultat
De <b>développer</b> une <b>stratégie commune</b>	D' <b>adopter</b> / <b>appliquer</b> cette <b>stratégie ou plan d'action</b> par au moins un organisme
De mettre en place une <b>action pilote par projet</b>	D' <b>adopter</b> / <b>appliquer</b> une ou plusieurs <b>solutions</b> expérimentées via l'action pilote par au moins <b>un organisme</b>
	D' <b>accroître</b> les capacités d'au moins <b>deux organismes</b> d'au moins deux pays participants



---

**Est-il souhaitable de mentionner toutes les stratégies des régions couvertes par le projet ?**



**Capitalisation d'autres projets / stratégies / politiques**

---

**Quel est le budget maximum d'un projet ? Est-il possible d'ajuster le plan financier entre les deux phases ?**

**Il n'y a pas de limite, mais les limites financières fixées dans le texte officiel de l'appel doivent être prises en compte.**

## Limites financières des candidatures

Cofinancement  
FEDER jusqu'à 75 %



Budget minimum à  
respecter selon le type de  
de bénéficiaire et OS

01

**Seuil de 100 000 euros de dépenses éligibles** par bénéficiaire avec les exceptions suivantes: **20 000 euros pour les entreprises privées** (bénéficiaire type IV) et **50 000 pour les bénéficiaires dans l' OE 4.1 et 4.5**

02

Dans le budget de chaque bénéficiaire, plafond de **50%** de dépenses prévues dans la **catégorie 01\_frais de personnel**

03

Dans le budget du projet, plafond de **15% de dépenses prévues dans le GT transversal** (gestion)

04

Le projet peut demander un remboursement des dépenses de préparation, qui sont fixées à **12 500 euros** (montant forfaitaire), à **distribuer entre les bénéficiaires**



---

**Mon idée de projet doit-elle avoir un impact positif sur les principes horizontaux ? Le projet emploiera une majorité de femmes et le covoiturage sera encouragé pour les déplacements, est-ce que je considère cela comme positif ?**



**Il est possible d'indiquer avoir des effets neutres, la réponse doit refléter la réalité**

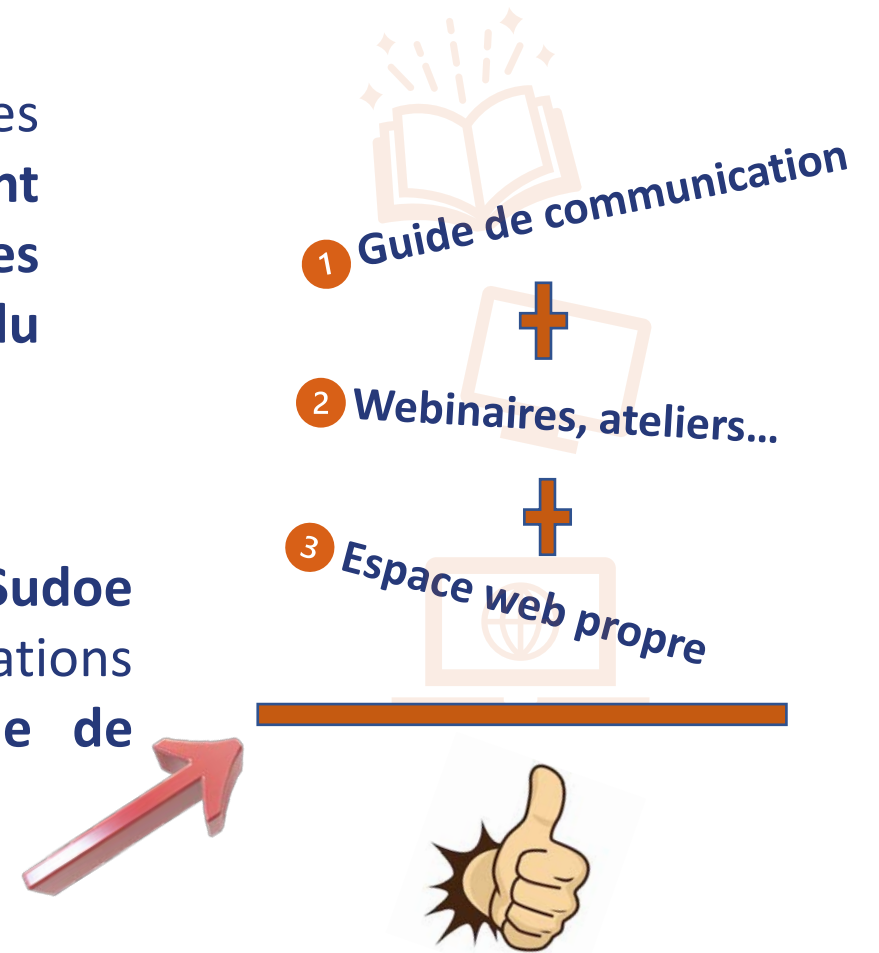
---

**¿Comment la communication doit-elle être intégrée  
dans le formulaire de candidature ?  
Quels sont les outils fournis par le programme ?**

## Nouveautés 2021/2027

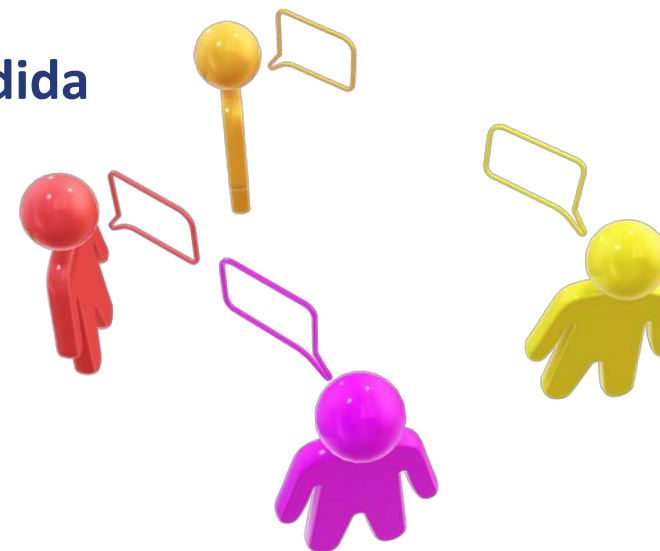
📌 Le bénéficiaire principal doit prévoir des **ressources humaines pour le recrutement d'une ou plusieurs personnes responsables de la communication du projet**, dès le début du projet.

📌 Le **Secrétariat conjoint Sudoe** fournira toutes les informations nécessaires à une **stratégie de communication efficace**.



## Más novedades...

- 📌 La comunicación entre la Secretaría Conjunta y los proyectos será constante.
- 📌 La difusión de sus trabajos y realizaciones será **difundida desde el principio.**



## Espace web propre

✚ Le Secrétariat conjoint **habilitera un espace web** qui servira de modèle pour le partage d'informations sur le projet.

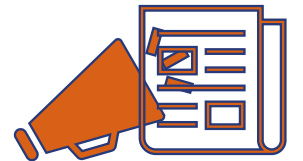
✚ Il permettra aux projets de partager toutes sortes de documents pour mettre en valeur les travaux et réalisations obtenues



**Description du projet**



**Galerie d'images**



**Section actualités**



**Évènement important, etc.**

## Plus de nouveautés...

- 📌 Le Secrétariat conjoint fournira **tous les outils nécessaires** aux responsables de communication des projets :

- **Logotype propre**



- **Modèles utiles**



---

## Conseil

**Mon projet répond-il aux éléments listés  
dans le tableau de correspondance  
disponible dans le texte de l'appel ?**

---

**Interreg  
Sudoe**



**Co-funded by  
the European Union**



**[Interreg-sudoe.eu](http://Interreg-sudoe.eu)**

---