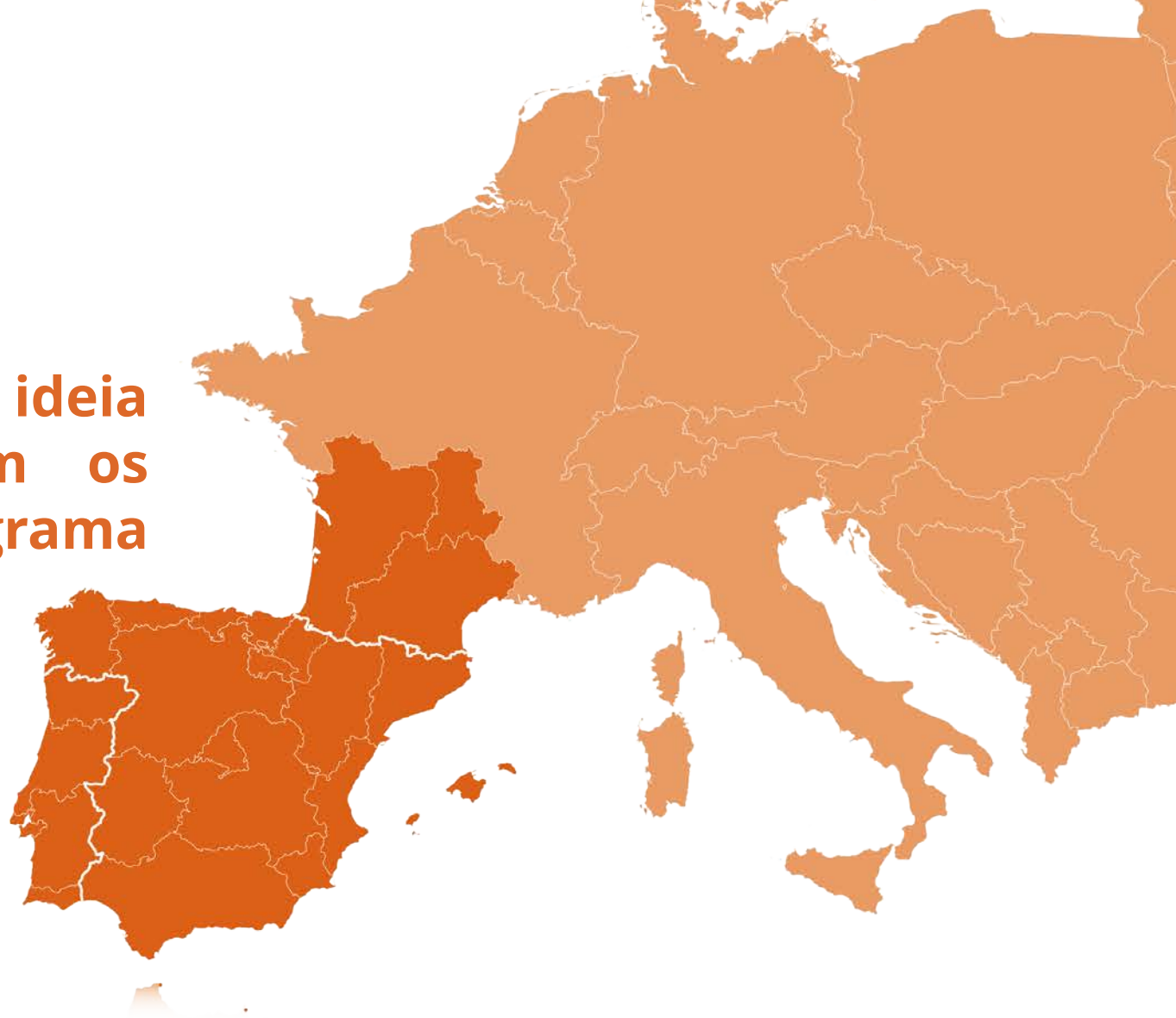


**Como posso ter a certeza de que a ideia do projeto está alinhada com os objetivos e expectativas do programa Sudoe?**

*18 de abril de 2024*

***La cooperación está en sus manos***



# 01

## Quadro do Programa

---

## A minha ideia de projeto:

- É apenas marítima
- É um projeto de investigação básica
- Trata de um problema nacional (maioritariamente de um Estado)...

**Enquadra-se no âmbito do Programa Sudo?**



**Contexto do Programa Sudo**

# A identidade do SUDOE

O SUDOE é um território periférico interior, com características demográficas (despovoamento rural e envelhecimento) e territoriais (relações urbano-rural e centro-periferia) interligadas, e condições ambientais únicas que fazem da zona SUDOE uma zona de referência para a UE

## **Território periférico**

O espaço SUDOE está localizado na periferia sul da UE, o que implica maior exposição aos efeitos das alterações climáticas do que os territórios europeus mais a norte.

## **Zona essencialmente interior**

O SUDOE está localizado entre duas bacias marítimas, o Mediterrâneo e o Atlântico, que têm programas dedicados a tratar questões marítimas. O programa SUDOE visa preferencialmente os territórios interiores, particularmente os rurais.

## **Características demográficas**

Os desafios demográficos (despovoamento das zonas rurais, concentração nas zonas costeiras e nas poucas grandes cidades do interior) e o envelhecimento são características inerentes ao SUDOE. A intersecção do ambiente rural, o despovoamento e o envelhecimento, têm impacto nos desafios da dinamização territorial, social e económica das zonas do interior.

## **Características territoriais**

A crise sanitária Covid-19 destacou os pontos fortes e as capacidades do mundo rural e a sua complementaridade com o ambiente urbano, em particular, a relação entre as cidades e o campo e o desenvolvimento das zonas rurais com base em recursos endógenos.

## **Condições ambientais únicas**

O capital natural do SUDOE é sem dúvida a sua principal força e constitui uma base para o desenvolvimento e qualidade de vida nas zonas rurais e urbanas. A biodiversidade, os ecossistemas, as espécies indígenas, a presença de animais migratórios, a qualidade e extensão da sua área florestal, as áreas protegidas e a conectividade da rede Natura2000, etc. representam elementos de força e sustentabilidade da área SUDOE.

## Requisitos gerais das candidaturas

**Transnacionalidade:** não deve tratar-se de sobreposição de ações individuais e locais

**Cadeia de valor:** envolver todos os agentes necessários para alcançar um impacto real do projeto no território ou no setor abordado

**Indicadores:** o projeto deve prever realizações e resultados que contribuam clara e diretamente para os indicadores do programa.

**Transferibilidade e sustentabilidade:** realizações transferíveis para outros setores ou territórios e, ao mesmo tempo, sustentáveis ao longo do tempo.

**Coerência com as estratégias territoriais nacionais/regionais:** o projeto deve demonstrar que os resultados previstos se enquadrem com essas estratégias.

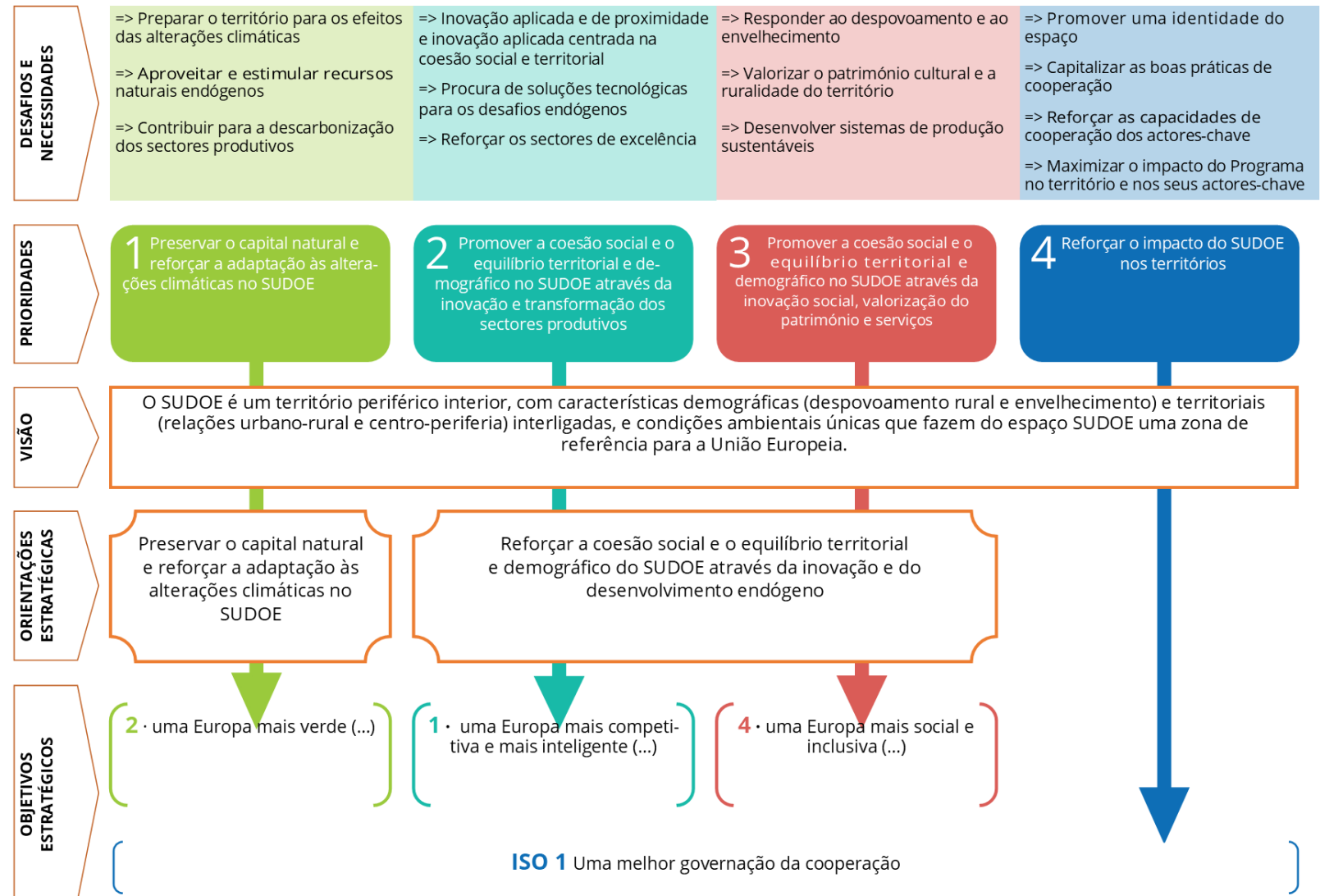


- 
- Não é claro para mim que o objetivo do meu projeto seja coerente com o objetivo do programa
  - O meu projeto pretende dar solução para um problema coerente com os objetivos do programa



Lógica de intervenção do Programa/projeto Sudoe

## A lógica de intervenção do programa







## Prioridades e Objetivos específicos

### OBJETIVOS ESPECÍFICOS

ORÇAMENTO FEDER (em milhões de euros)

**OS 2.4** Promover a adaptação às alterações climáticas, a prevenção dos riscos de catástrofe e a resiliência, tendo em conta abordagens baseadas em ecossistemas

24 M€

**OS 2.5** Promover o acesso à água e a gestão sustentável da água

15 M€

**OS 2.7** Reforçar a proteção e preservação da natureza, a biodiversidade e as infraestruturas verdes, inclusive nas zonas urbanas, e reduzir todas as formas de poluição

15 M€

**OS 1.1** Desenvolver e reforçar as capacidades de investigação e inovação e a adoção de tecnologias avançadas

19,3 M€

**OS 1.4** Desenvolver competências para a especialização inteligente, a transição industrial e o empreendedorismo

7,5 M€

**OS 4.1** Reforçar a eficácia e inclusividade dos mercados de trabalho e o acesso a empregos de qualidade, através do desenvolvimento das infraestruturas sociais e da promoção da economia social

5,4 M€

**OS 4.5** Garantir a igualdade de acesso aos cuidados de saúde, fomentar a resiliência dos sistemas de saúde, inclusive dos cuidados de saúde primários, e promover a transição dos cuidados institucionais para os cuidados centrados na família e de proximidade

15,9 M€

**OS 4.6** Reforçar o papel da cultura e do turismo sustentável no desenvolvimento económico, na inclusão social e na inovação social

8,5 M€

**ISO 6.6** Outras ações para apoiar uma melhor governança em matéria de cooperação (todas as vertentes)

5,3 M€



---

**A minha ideia de projeto prevê o desenvolvimento de uma estratégia para cada país, cumpriria a parte da cooperação transnacional?**



**Cooperação transnacional**

---

**Qual é a contribuição de cada território/beneficiário para os outros beneficiários/territórios?**



**Valor acrescentado da cooperação**

---

**O meu projeto pode abranger dois OE?**



**Lógica de intervenção do Projeto Sudoe**

# Os objetivos específicos abertos nesta convocatória



**OE 2.4** Promover a adaptação às alterações climáticas, a prevenção dos riscos de catástrofe e a resiliência, tendo em conta abordagens baseadas em ecossistemas

**9,9 M€**

**OE 2.5** Promover o acesso à água e a gestão sustentável da água

**7,5 M€**

**OE 2.7** Reforçar a proteção e preservação da natureza, a biodiversidade e as infraestruturas verdes, inclusive nas zonas urbanas, e reduzir todas as formas de poluição

**7,4 M€**



**OE 1.1** Desenvolver e reforçar as capacidades de investigação e inovação e a adoção de tecnologias avançadas

**8,9 M€**

**OE 1.4** Desenvolver competências para a especialização inteligente, a transição industrial e o empreendedorismo

**3,3 M€**



**OE 4.1** Reforçar a eficácia e inclusividade dos mercados de trabalho e o acesso a empregos de qualidade, através do desenvolvimento das infraestruturas sociais e da promoção da economia social

**5,4 M€**

**OE 4.5** Garantir a igualdade de acesso aos cuidados de saúde, fomentar a resiliência dos sistemas de saúde, inclusive dos cuidados de saúde primários, e promover a transição dos cuidados institucionais para os cuidados centrados na família e de proximidade

**7,5 M€**

**OE 4.6** Reforçar o papel da cultura e do turismo sustentável no desenvolvimento económico, na inclusão social e na inovação social

**3,8 M€**

---

**A problemática que o meu projeto pretende tratar tem relevância a nível transnacional?**



**Relevância do projeto no território Sudoeste**

---

**A minha ideia de projeto tem de considerar a comunicação?**

# Comunicação no Sudoec 2021-2027 é...

Tem de ser integrada em todo o processo de trabalho para ser eficiente e eficaz.



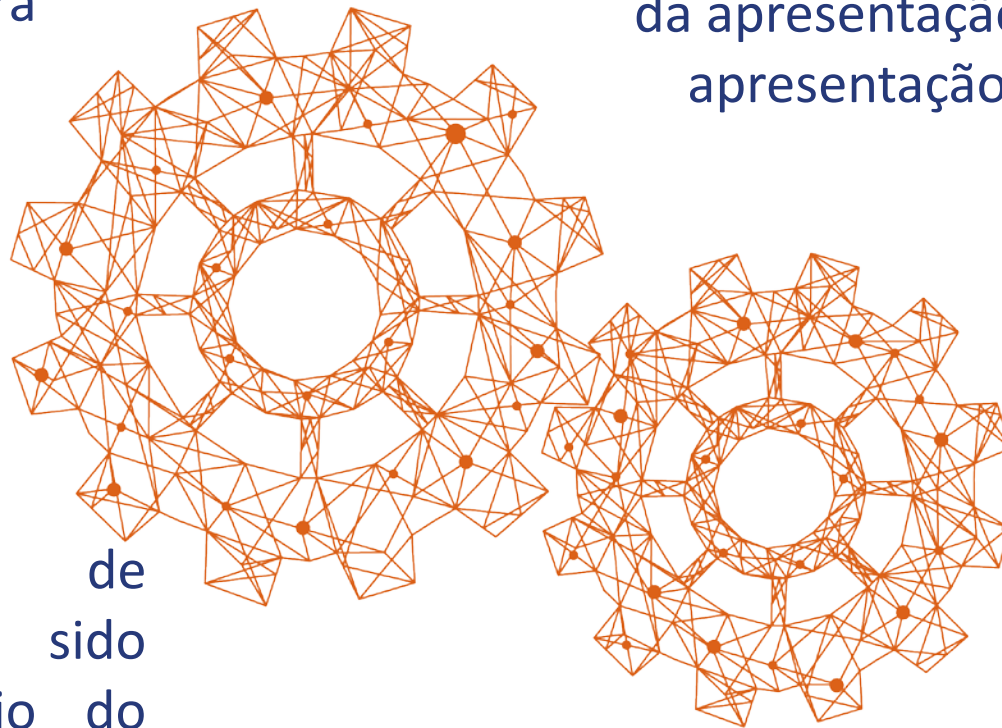
O termo "estratégia de comunicação" tem sido importante desde o início do projeto. Será conseguida uma maior publicidade a todas as atividades.



... uma ferramenta fundamental a partir da apresentação de candidaturas e apresentação de projetos...



... não vê-lo como uma obrigação regulatória, mas como um instrumento essencial que favorece a disseminação e a capitalização.





# Os projetos devem ter em conta

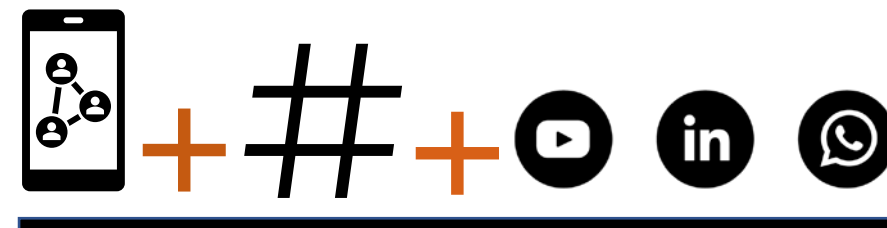
✚ A comunicação deve ser uma questão central.

✚ A estratégia de comunicação deve aumentar o impacto das suas realizações, não só durante o seu ciclo de vida, mas também após a sua conclusão.

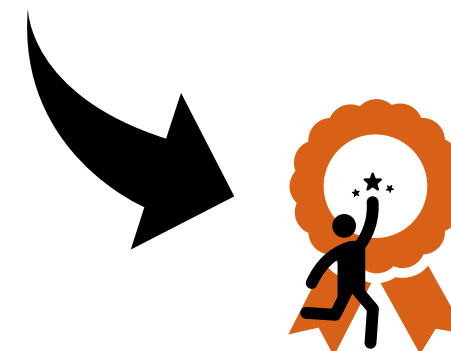


✚ Com as atividades de comunicação planeadas, os parceiros contribuirão para a obtenção dos resultados do projeto.

## Os projetos devem ter em conta



- ✚ Os parceiros do projeto são responsáveis pela divulgação junto dos diferentes públicos-alvo identificados, mas também pela participação nas atividades de comunicação do Programa.



- ✚ A descrição da estratégia de comunicação prevista pelos parceiros é exigida na segunda fase da candidatura. Deve ser apresentado nos primeiros 6 meses após a assinatura do Acordo de Concessão FEDER

---

# 02

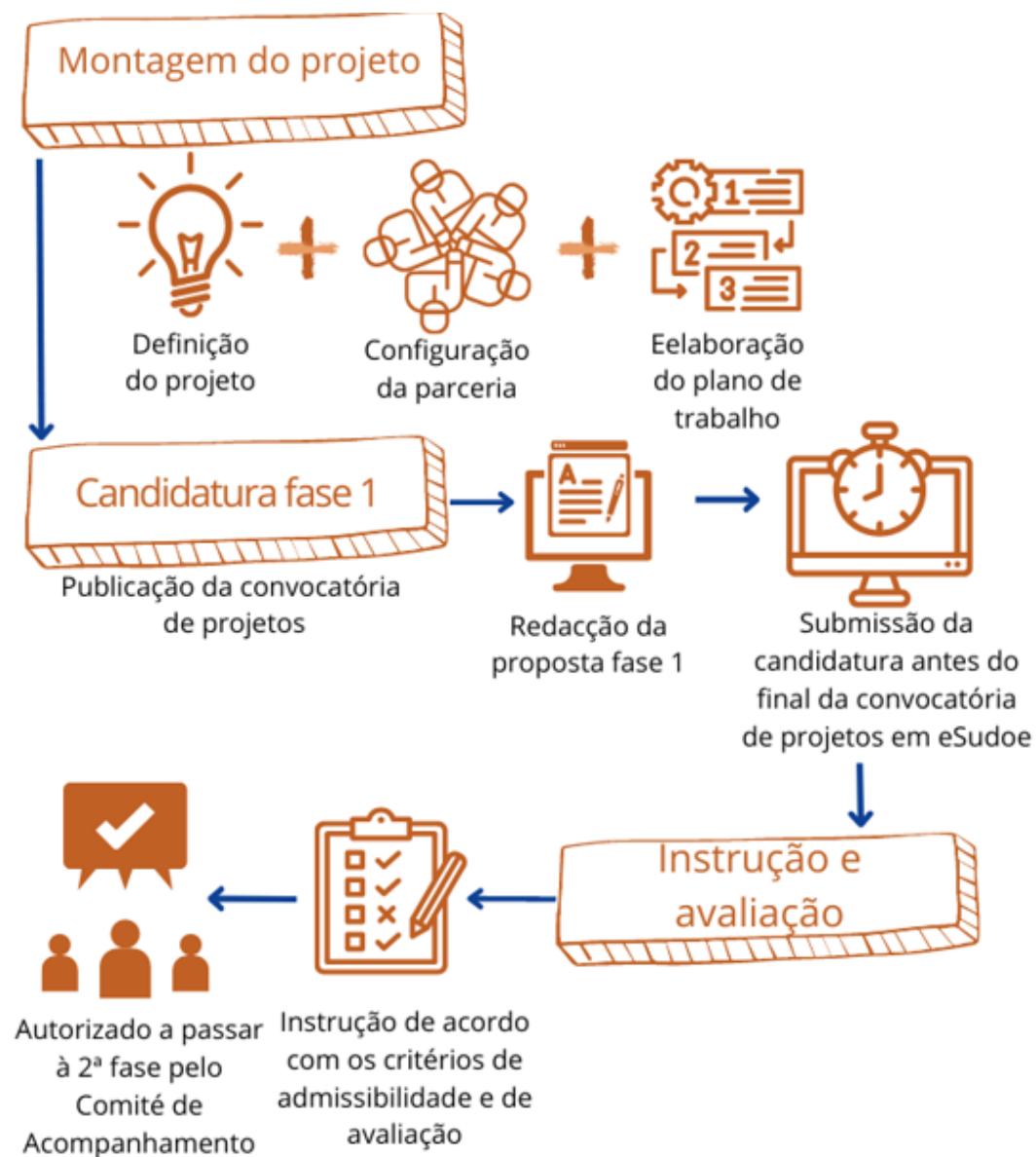
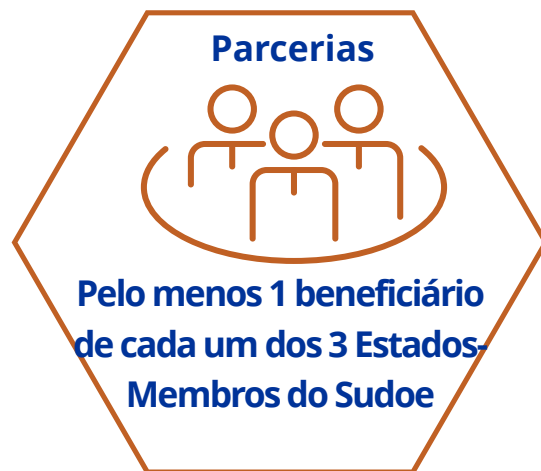
## Aspetos práticos

---

**Como começar a estruturar uma ideia de projeto?**



**Lógica de intervenção do Programa/projeto Sudoeste**



## Como se apresenta uma candidatura nesta convocatória?



Através da plataforma eSudoe. A ter em conta:

- Registo de entidades
- Webinars disponíveis



**Interreg Sudoe**  Co-funded by the European Union

**eSudoe 2021-2027**

Usuario



Contraseña



**ENTRAR**

- [Deseo presentar una candidatura de proyecto pero aún no soy usuario "bp" de eSudoe2127](#)
- [Deseo registrar una entidad pero aún no soy usuario "ent" de eSudoe2127](#)
- [Cambiar clave](#)
- [El tiempo de activación de mi cuenta ha expirado](#)
- [Quiero acceder al buscador del registro de entidades](#)



---

**¿Existe um limite no número de participação das entidades nas candidaturas?**



**Sim:**

- Só será aceite uma candidatura por entidade como beneficiário principal e duas candidaturas como beneficiário (máximo de 3 propostas por entidade).
- A mesma entidade, se não participar em nenhum projeto como beneficiário principal, pode estar presente num máximo de 3 projetos como beneficiário.

---

**Como posso encontrar beneficiários para o meu projeto?**



**CoopSudoe  
Eventos do Programa  
AN**



## CoopSudoe



Co-funded by  
the European Union

[Ver mais](#)

[Sobre nós](#) ▾

[Convocatórias](#) ▾

[Ver mais](#)  
Projetos Sudoe

[Novidades e Eventos](#) ▾

[Documentos e Recursos](#)

[Ver mais](#)

PT ▾ 🔍 👤





[Veja CoopSudoe](#)



Co-funded by  
the European Union

[Sin título]

Secretaría Conjunta Sudoe · Plaza del Príncipe 4, 1º – 39003, Santander. España

---

**É necessário fornecer detalhes técnicos para que os especialistas na área possam avaliar o projeto?**



**Linguagem clara, não muito técnica  
Colocar-se no lugar do avaliador**

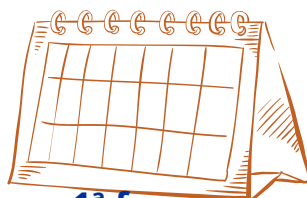
## Onde posso encontrar mais informações?



- Texto oficial da segunda convocatória
- O programa de cooperação Interreg Sudoe;
- O Guia Sudoe;
- O Kit de candidatura



## Convocatória em duas fases



**1ª fase**  
**de 26-02-2024**  
**até 31-05-2024**

## Tenho uma ideia de projeto, por onde começo?



A leitura dos vários documentos do Programa irá ajudá-lo a preparar melhor a sua candidatura.

### > O texto oficial da segunda convocatória de projetos

O texto oficial detalha a base da convocatória de projetos. Apresenta o conteúdo da convocatória, os critérios de admissibilidade e de elegibilidade, o calendário, o montante da ajuda FEDER disponível, o método de instrução das candidaturas e todas as condições a ter em conta na preparação do formulário de candidatura. O texto oficial está disponível em espanhol, francês e português.

**Texto oficial 2ª Convocatória**

### > Kit de candidatura

Este kit contém toda a documentação necessária para preparar a candidatura de projeto, tanto na primeira como na segunda fase. Inclui o formulário de candidatura, os documentos a apresentar pelo beneficiário principal e pelos beneficiários, o modelo de plano financeiro, o modelo de acordo de colaboração, etc. Todos os documentos do kit estão disponíveis em espanhol, francês e português.

**Kit de candidatura**

### > Guia Sudoe

O Guia do Programa Interreg Sudoe estabelece todas as normas que os projetos devem ter em conta na elaboração da candidatura e na sua execução. Composto por várias fichas temáticas, contém todas as respostas às perguntas que possa ter. O Guia está disponível em espanhol, francês e português.

No âmbito da montagem do projeto, a ficha 4 detalha todos os pontos a serem considerados para que a candidatura responda às expectativas do Programa.

**Guia Sudoe**

## 60´ com Sudo

- São **webinars organizados pelo Secretariado Conjunto** em que serão dadas orientações para preparar a candidatura.
- Têm um **conteúdo técnico** e destinam-se a potenciais beneficiários dos quatro Estados Sudo.
- Realizados nas **três línguas do Sudo**.

ES	FR	PT
24/04 de 10h às 12h	23/04 de 10h às 12h	23/04 de 15h30 às 17h30
8/05 de 10h às 12h	7/05 de 10h às 12h	7/05 de 15h30 às 17h30

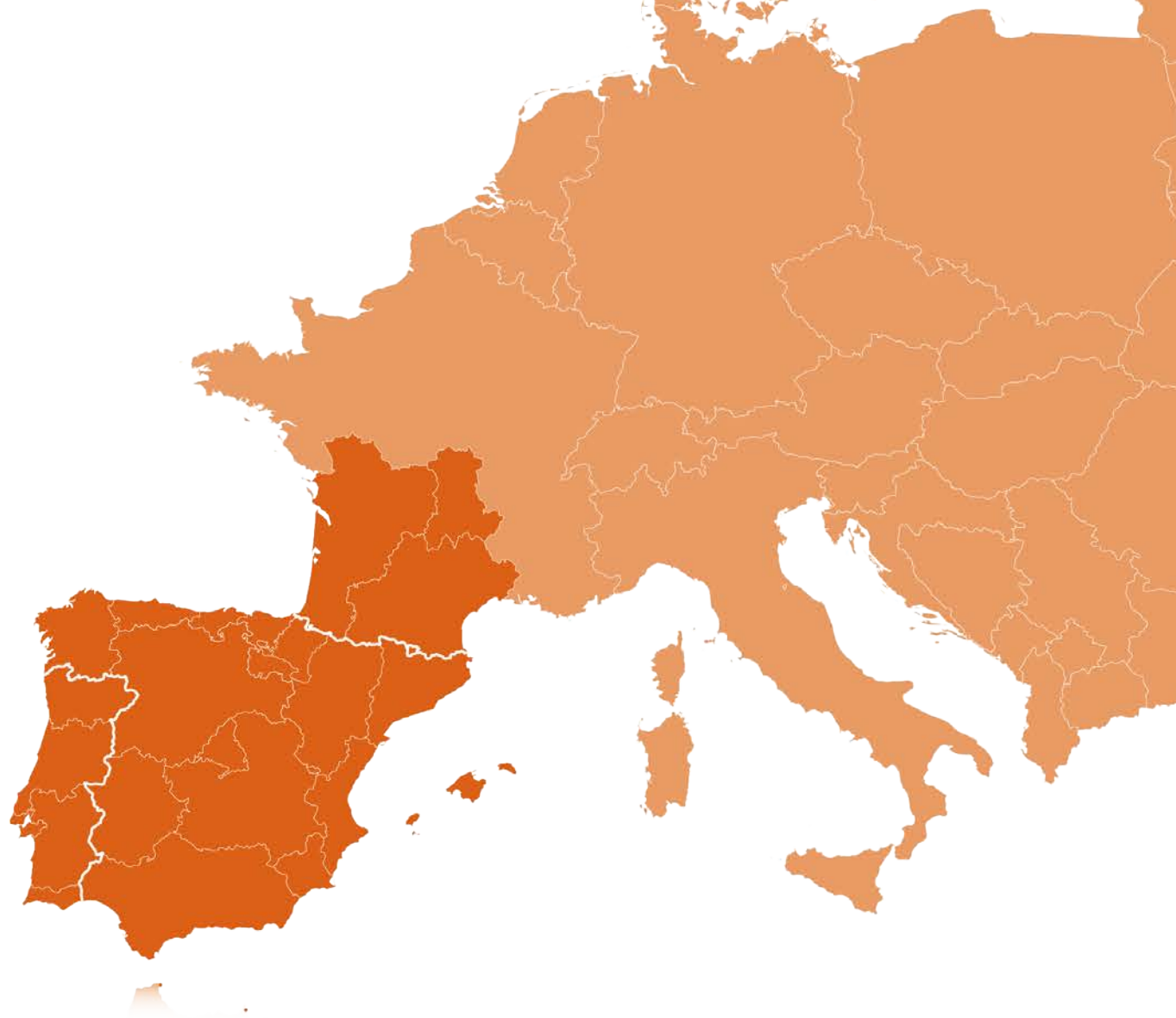




# Como posso plasmar corretamente a minha ideia de projeto no formulário de candidatura?

*18 de abril de 2024*

***La cooperación está en sus manos***



# 03

**Como posso plasmar corretamente a minha ideia de projeto no formulário de candidatura?**

**As autoridades nacionais e o secretariado conjunto abordarão estes aspetos com base nos ensinamentos retirados das instruções de candidatura da primeira convocatória de projetos.**

---

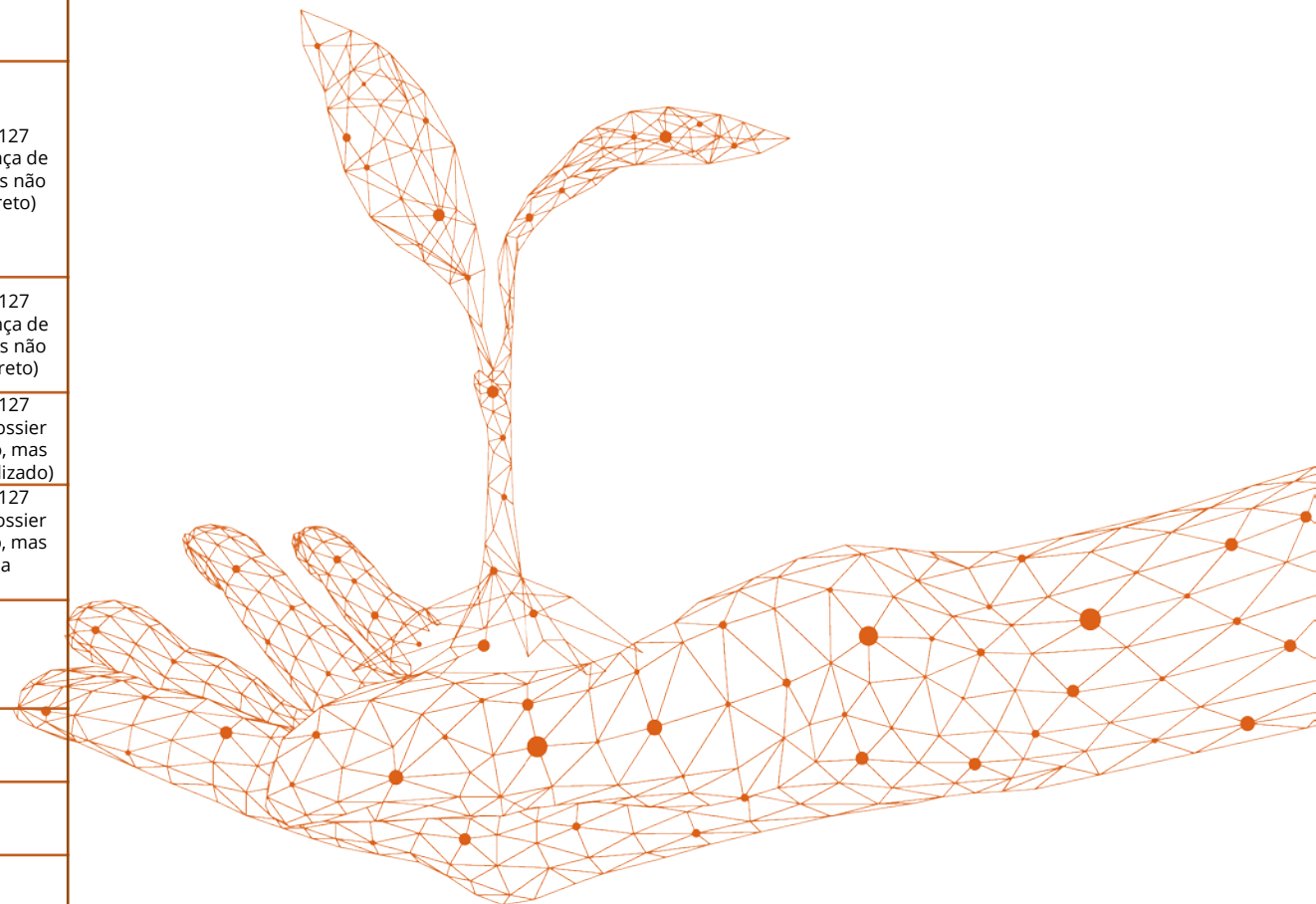
**Quais são os aspetos fundamentais de uma candidatura?**



**Critérios de admissibilidade  
Critérios de elegibilidade**

# Critérios de admissibilidade

Nº	CRITÉRIOS de ADMISSIBILIDADE ADMINISTRATIVA	CARÁTER	ESCALA	BLOQUEIO eSudoe2127
1	A proposta de projeto foi enviada, através de eSudoe2127 nos prazos estabelecidos pela convocatória de projetos.	De exclusão	Projeto	Sim
2	A Declaração de Responsabilidade e de Compromisso do Beneficiário Principal da primeira fase responde às seguintes condições: - respeita o conteúdo do modelo oficial do Programa; - foi enviada no prazo estabelecido, por correio postal, ao Secretariado Conjunto (apenas aplicável em caso de assinatura manuscrita); - encontra-se disponível em eSudoe2127; - está corretamente preenchida (data, assinatura manuscrita e carimbo, ou assinatura electrónica do Responsável Legal)	Corrigível*	Projeto	Sim (eSudoe2127 verifica a presença de documento, mas não que este é correto)
3	As Declarações de Interesse das entidades beneficiárias respondem às seguintes condições: - encontram-se disponíveis em eSudoe2127 (não enviar por correio postal, mesmo no caso de assinatura manuscrita); - estão devidamente preenchidas nos campos solicitados	Corrigível*	Projeto	Sim (eSudoe2127 verifica a presença de documento, mas não que este é correto)
4	A proposta de projeto foi apresentada no idioma do Beneficiário Principal.	De exclusão	Projeto	Sim (eSudoe2127 verifica que o dossier está preenchido, mas não o idioma utilizado)
5	A proposta de projeto foi apresentada em todos os idiomas da parceria no prazo de 7 dias de calendário após o encerramento da 1ª fase da convocatória de projetos	De exclusão	Projeto	Sim (eSudoe2127 verifica que o dossier está preenchido, mas não o idioma utilizado)
6	A parceria inclui pelo menos um beneficiário de cada um dos três Estados Membros participantes no Programa Interreg Sudoe.	De exclusão	Projeto	Sim
7	A entidade que age como beneficiário principal não é uma empresa incluída na categoria IV, nem um parceiro de Andorra.	De exclusão	Projeto	Sim
8	Os beneficiários do projeto são entidades elegíveis para o Programa (ver pontos 3 e 5 do texto da convocatória de projetos).	Corrigível*	Beneficiário	Não
9	Para os beneficiários que são empresas incluídas na categoria IV, apresentam os balanços de situação dos últimos três exercícios fiscais completos e encerrados, e demonstram que o volume de negócio médio desses três anos supera o montante da contrapartida nacional do seu plano financeiro.	Corrigível*	Beneficiário	Não



## Tipos de Projetos



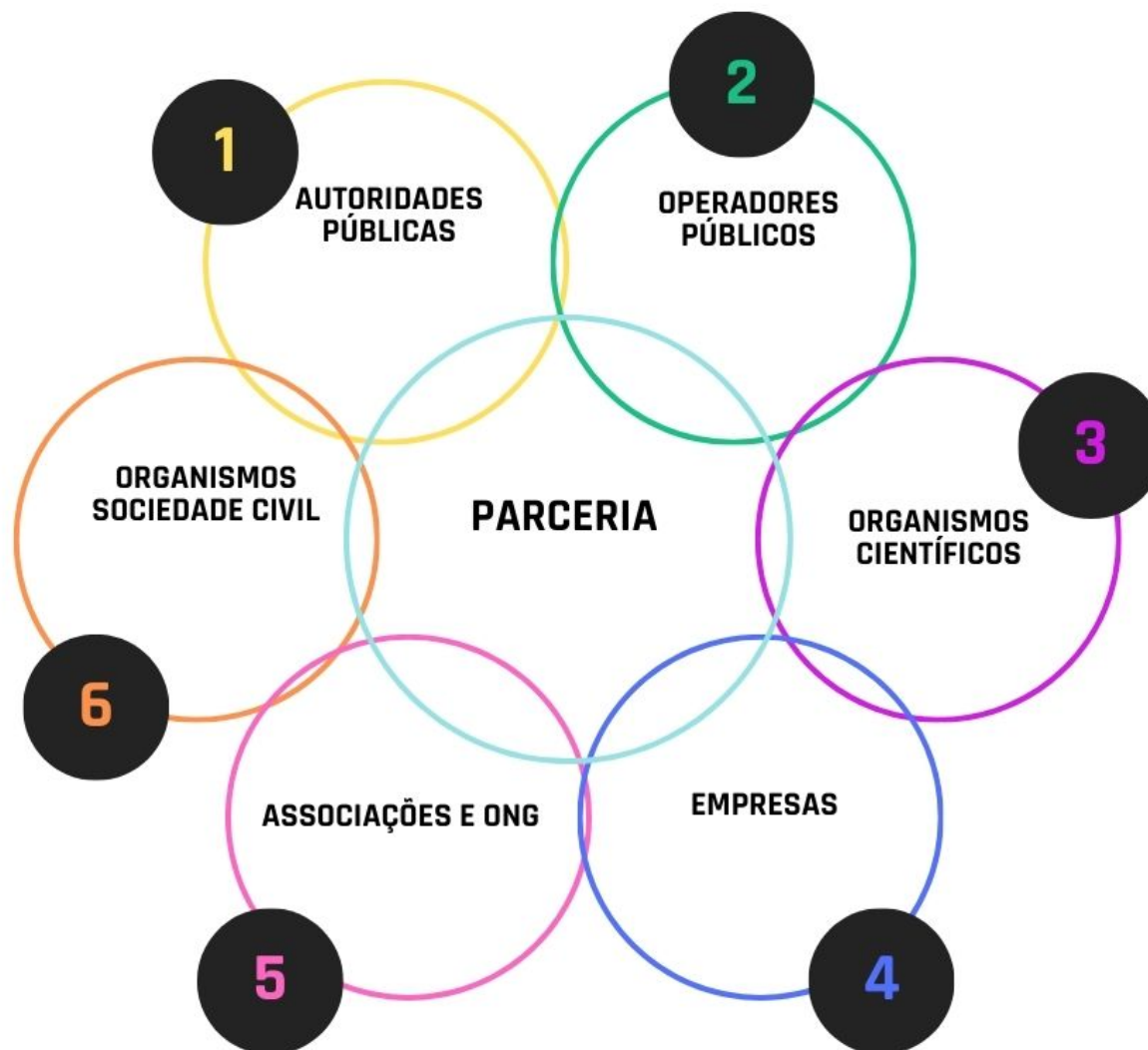
O texto da convocatória de projetos apresenta os critérios de elegibilidade relativos aos tipos de projetos:

- Os projetos terão de desenvolver e implementar soluções no terreno através de iniciativas concretas, tais como ações-piloto ou ações de demonstração.
- Os projetos centrados exclusivamente em questões marítimas e costeiras não serão elegíveis.



## Tipos de atores

De acordo com os OE, certos tipos de atores devem ser beneficiários do projeto (critérios de elegibilidade) para garantir a presença da cadeia de valor e permitir um impacto real nos territórios.



---

**Como posso saber se a minha entidade é elegível?**



**Parceria e cadeia de valor  
Exceções**



# Os beneficiários potenciais

I

Organismos públicos

II

Organismos de direito público

Directiva 2014/24/UE

Necessidade de interesse geral | personalidade jurídica | financiamento ou controlo público

III

Entidades privadas sem fins lucrativos

IV

Entidades privadas com fins lucrativos e/ou empresas

Não podem ser beneficiário principal de uma candidatura

Os beneficiários  
devem dispor de  
personalidade  
jurídica

# O espaço geográfico elegível

## Exceção que deriva da elegibilidade parcial do território dos Estados membros:

📌 O beneficiário potencial é uma administração ou agência pública com competência em todo o território nacional ou em todo o território de uma das regiões incluídas no território do Programa;

OU

📌 O beneficiário é um operador público nacional com um estabelecimento localizado no território SUDOE;

OU

📌 O beneficiário potencial é uma rede nacional da qual são membros organismos públicos ou entidades privadas sem fins lucrativos estabelecidas no território do Programa.

## Principado de Andorra

As entidades de Andorra podem integrar a parceria mas não podem receber ajuda FEDER.

## Outras regiões fora do Sudoe

As entidades poderão participar como parceiro associado (sem receber FEDER)

## FRANÇA

- FRI Nouvelle-Aquitaine (FRI3 Poitou-Charentes, FRI1 Aquitaine, FRI2 Limousin),
- FRJ Occitanie (FRJ2 Midi-Pyrénées, FRJ1 Languedoc-Roussillon)
- FRK1 Auvergne

## ESPAÑA

- ES11 Galicia
- ES12 Principado de Asturias
- ES13 Cantabria
- ES21 País Vasco
- ES22 Comunidad Foral de Navarra
- ES23 La Rioja
- ES24 Aragón
- ES30 Comunidad de Madrid
- ES41 Castilla y León
- ES42 Castilla-La Mancha
- ES43 Extremadura
- ES51 Cataluña
- ES52 Comunidad Valenciana
- ES53 Illes Balears
- ES61 Andalucía
- ES62 Región de Murcia
- ES63 Ciudad Autónoma de Ceuta
- ES64 Ciudad Autónoma de Melilla

## PORTUGAL

- PT11 Norte
- PT15 Algarve
- PT16 Centro (PT)
- PT17 Lisboa
- PT18 Alentejo

## ANDORRA

- AND Andorra



---

**Um projeto pode ter 6 beneficiários espanhóis, um francês e um português?**

**A integração de parceiros associados de fora do Sudoeste é valorizada positivamente?**

**É necessário ter uma autoridade pública em cada país?**



**Parceria e cadeia de valor  
Atores obrigatórios**

## A cadeia de valor

O projeto deve cumprir os critérios de elegibilidade que dizem respeito aos tipos de atores, que são específicos e obrigatórios por OE.

Adicionalmente, o projeto deve procurar incluir toda a cadeia de valor da temática abordada, desde o desenvolvimento até à utilização final das realizações.

A parceria do projeto deve ser tão representativa quanto possível da diversidade dos territórios da zona do Sudoeste (territórios rurais, urbanos, montanhosos, de planície, etc.).

O projeto deve integrar os territórios e atores mais relevantes em função da problemática identificada.



---

**Como deve contribuir a minha ideia de projeto para o programa Sudoe?  
É obrigatório apresentar uma estratégia, um plano de ação, um projeto-piloto?  
Planeámos produzir um guia de boas práticas, pode ser considerado como uma  
estratégia?  
Qual a diferença entre realização e resultado?**



**Indicadores: realizações e resultados**



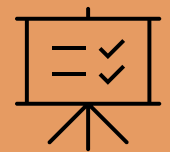
O objetivo principal do projeto corresponde a um objetivo específico do Programa



Os objetivos específicos do projeto são coerentes com as realizações previstas



As realizações previstas contribuem para os indicadores de realização do Programa



Os resultados previstos contribuem para os indicadores de resultado do Programa

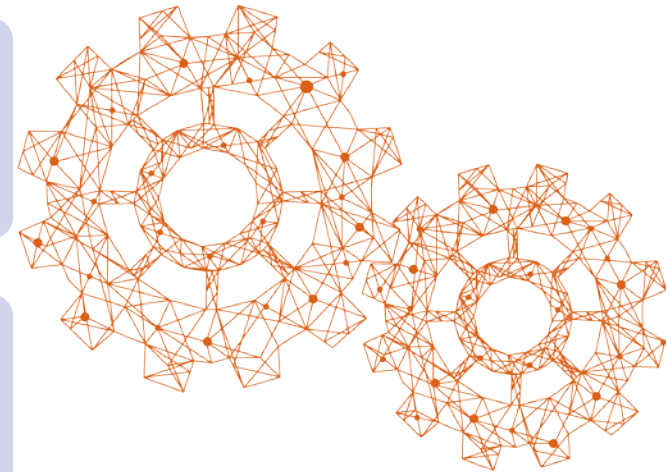
## Os indicadores



Uma **realização principal de projeto** é uma realização que pode ser assimilada por um indicador de realização do Programa e contribui diretamente para o resultado do projeto.

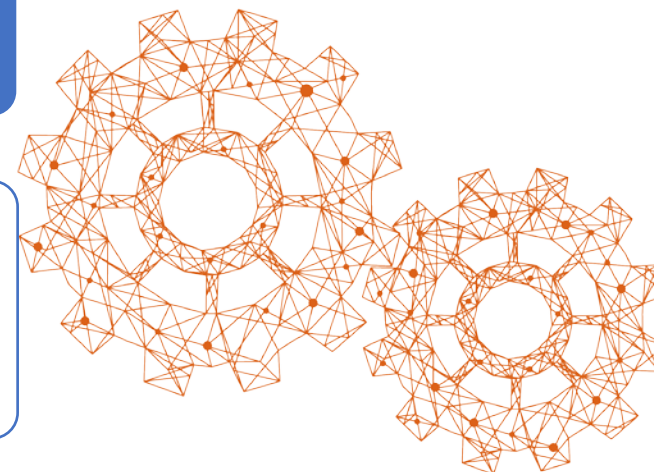


Nem todos os grupos de tarefas estão obrigados a ter uma ou mais realizações principais. Um projeto pode ter apenas uma realização principal.



## Os indicadores

4



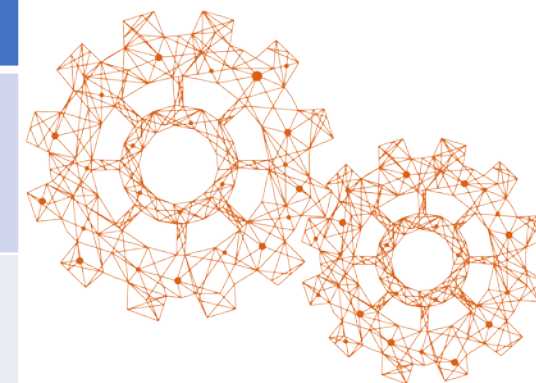


## Os indicadores

O ponto de partida do Programa é que cada projeto deve, pelo menos, permitir:

4

Indicadores de Realização	Indicadores de Resultado
Desenvolver uma estratégia comum	Adotar/implementar esta estratégia ou plano de ação por pelo menos uma entidade
Implementar uma ação-piloto por projeto	Adotar/aplicar uma ou várias soluções testadas através da ação-piloto por pelo menos uma entidade
	Aumentar a capacidade de pelo menos duas entidades de pelo menos dois países participantes



---

**É aconselhável mencionar todas as estratégias das regiões abrangidas pelo projeto?**



**Capitalização de outros projetos /  
Estratégias / políticas**

---

**Qual é o orçamento máximo para um projeto?  
É possível ajustar o plano financeiro entre as duas fases?**

**Não há limite, mas é preciso ter em conta os  
limites financeiros estabelecidos no texto  
oficial da convocatória**

## Limites financeiros das candidaturas

Cofinanciamento  
FEDER até 75 %



Orçamento mínimo a  
respeitar em função do tipo  
de beneficiário e OE

01

**100.000 euros de despesa** elegível por beneficiário, com as seguintes exceções: **20.000 euros para empresas privadas** (beneficiário tipo IV) e **50.000 euros para beneficiários nos OE 4.1 e OE 4.5**

02

Do orçamento de cada beneficiário, um máximo de **50%** poderá ser atribuído na **categoria 01\_custos com pessoal**

03

Do orçamento do projeto, poderá ser atribuído como máximo **15% no GT transversal** (gestão)

04

O projeto pode solicitar o reembolso dos custos de preparação de **12.500 euros** (montante fixo), **a distribuir entre os beneficiários**

---

**A ideia do meu projeto tem de ter um impacto positivo nos princípios horizontais?  
No projeto trabalhará uma maioria de mulheres, e o uso de carro partilhado será  
incentivado, isso é positivo?**



**Podem ter efeitos neutros, têm de refletir a realidade**

---

**Como deve ser integrada a comunicação no  
Formulário de Candidatura?  
Que ferramentas fornece o Programa?**

# Novidades no 2021-2027

✦ O beneficiário principal deve disponibilizar recursos humanos para o recrutamento de uma(s) pessoa(s) responsável(eis) pela comunicação do projeto, desde o início.

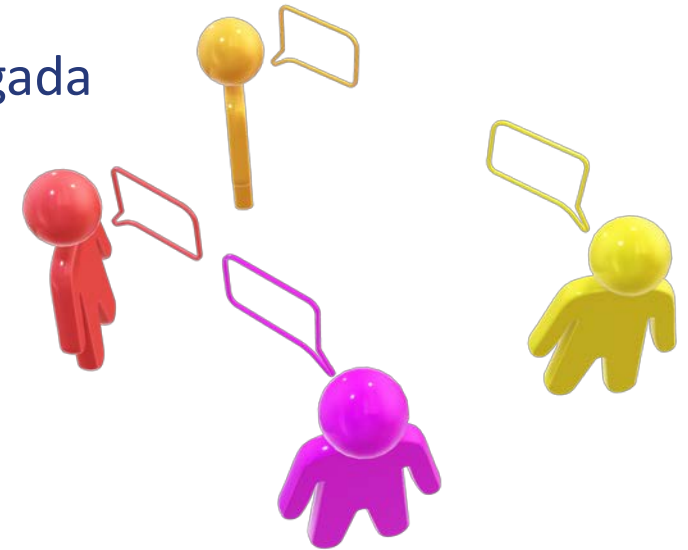
✦ O Secretariado Conjunto Sudoce fornecerá todas as informações necessárias para uma estratégia de comunicação eficaz.



---

## Mais novidades...

- ✚ A comunicação entre o Secretariado Conjunto e os projetos será contínua.
- ✚ A divulgação do seu trabalho e realizações será divulgada desde o início.





## Espaço web próprio para projetos

✚ O Secretariado Conjunto criará um espaço Web que servirá de modelo para partilhar toda a informação sobre o projeto

✚ Permitirá que os projetos partilhem todo o tipo de material para mostrar as realizações e realizações alcançadas



**Descrição do Projeto**



**Galeria de Imagens**



**Secção de Notícias**



**Eventos importantes, etc.**

# Mais novidades...

- 📌 O Secretariado Conjunto fornecerá todas as ferramentas necessárias aos responsáveis de comunicação do projeto:

- **Logótipo próprio**



- **Modelos Úteis**



---

# Recomendações

O meu projeto responde à lista de correspondência disponível no texto da convocatória?

---

**Interreg  
Sudoe**



**Co-funded by  
the European Union**



**[Interreg-sudoe.eu](http://Interreg-sudoe.eu)**

---